

A **SEE-REUSE** (TOI) és a **SZEMESZ** (ERASMUS+) projektek előkészítése: az igényfelmérés és partnerkeresés folyamata

Gelencsér Géza



„**S**trenghhtening **E**uropean **E**ducation in **R**enewable
Energy **U**tilization for **S**ustainable **E**conomy”

„**Sz**övetség az **E**urópai **M**egújuló **E**nergetikai
Szakképzésért”

Témák:

- előzmények, adottságok
- igényfelmérés
- partnerek

Előzmények, adottságok

Civil összefogás egy LHH térségben – 2004



Völgy Hangja Egyesület

missziója:

fenntartható, helyi társadalmi, gazdasági és környezeti
rendszerek kialakítása

Előzmények, adottságok

vidékfejlesztési szervezetként egy szubszidiaritásra épülő modellprogramot (LEADER) irányított, így:

- helyi fejlesztési stratégiát tervezett és valósít meg;
- nemzetközi együttműködési tapasztalatokat szerzett;
- alapos helyismerettel (kistérség, megye) rendelkezik.

Igényfelmérés

Esetünkben inkább:

problémák és szükségletek azonosítása (**DIAGNÓZIS**)
+ szinergikus megoldások keresése = kiindulási
koncepció



Kiindulási koncepció tesztelése, finomítása
(tanulmányutak, szakmai egyeztetések, fórumok)

Társadalmi KÓRKÉP

„Roncstársadalom”

- rohamos népességfogyás (2-4%/év), előregedés;
- újratermelődő mélyszegénység;
- „növekvő” iskolázatlanság, „foglalkoztathatlanság”;
- *hanyagló oktatási intézmények, sorvadó helyi szakképzés (mg.gépészet);*
- rosszabbodó egészségi állapot;
- szétesett közösségek, gyenge civil struktúrák;
- vállalkozói szemlélet hiánya;
- mértékadó középosztály (értelmiség) hiánya.

Gazdasági KÓRKÉP

„LHH települések”

- nincsenek vállalkozások;
- agrárium = nagyüzemi növénytermesztés
(TÉ/ha az egyik legalacsonyabb az EU-ban; fosszilis energia függőség; importfüggőség; alacsony hozzáadott érték; negatív helyi társadalmi és környezeti hatások, stb);
- hiányos szolgáltatások;
- kb. 1-2 családi gazdálkodó / település.

Környezeti KÓRKÉP

Természeti erőforrás degradáció

dombvidéki talajerózió;

rossz vízgazdálkodás;

hanyagolt biodiverzitás;



MINIMÁLIS KLÍMA-REZILIENCIA

A wide-angle photograph of a vast, flat, brown landscape, possibly a desert or a large field, under a bright blue sky with scattered white clouds. The horizon is low and straight, with a slight shadow cast across the middle ground. The foreground is a textured, brownish ground.

Ellenálló/megújuló képesség?

(népességmegtartás?)







MEGOLDÁSOK?

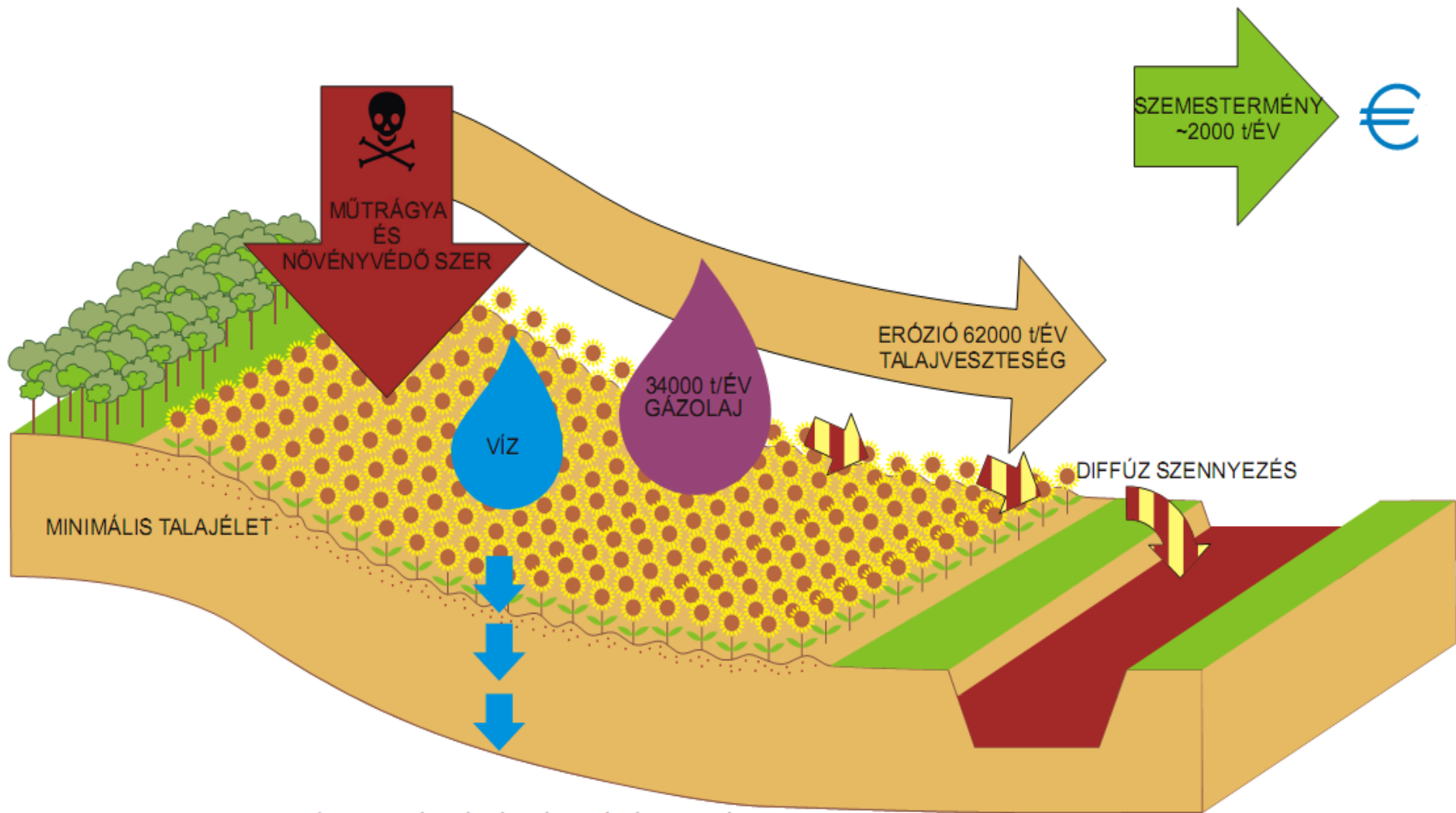
KOPPÁNY PROGRAM

Főbb célok:

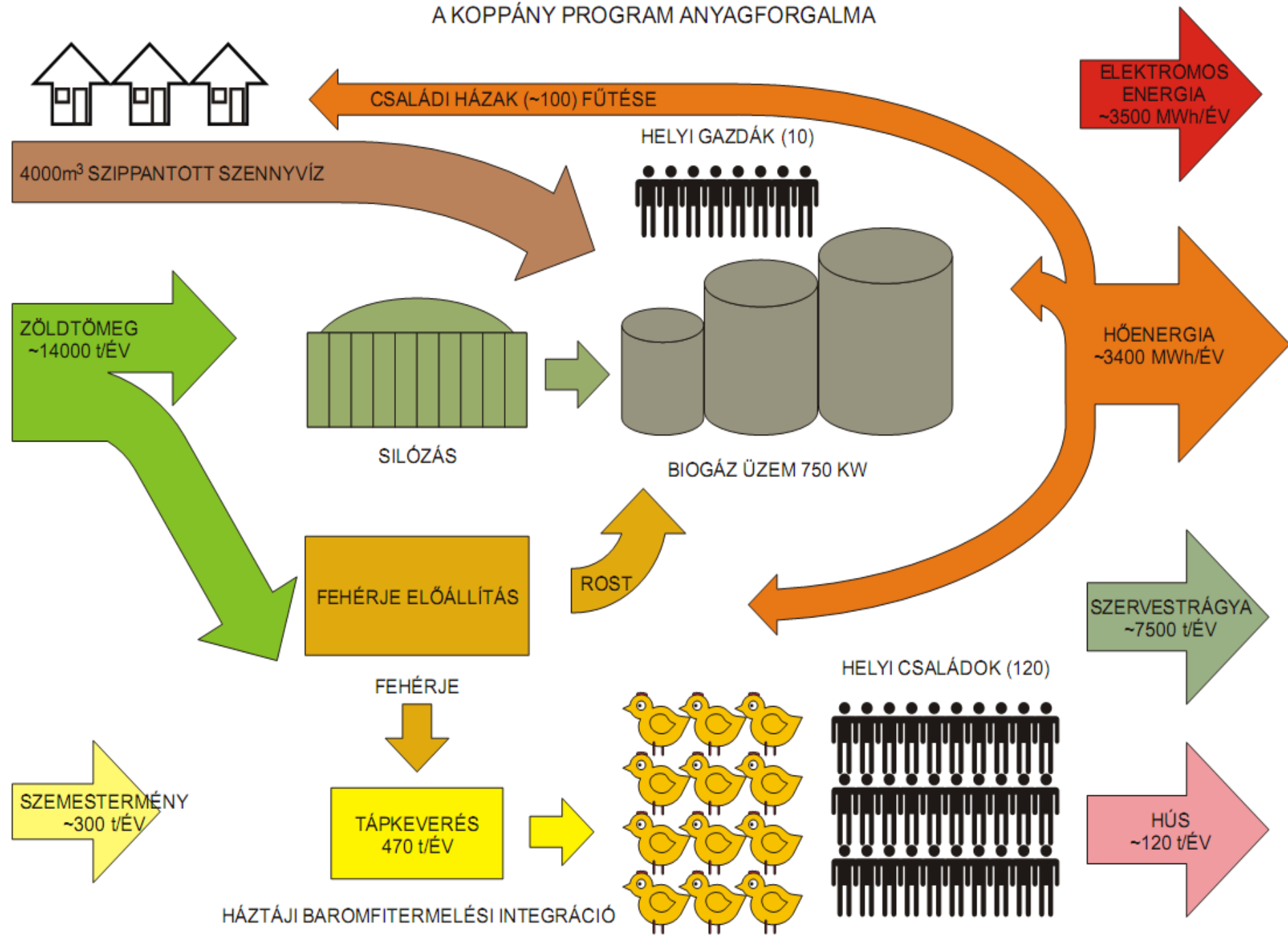
- természeti erőforrás degradáció mérséklése;
- helyi gazdaság erősítése;
- helyi klíma-reziliencia növelése;
- fosszilis energia és fehérje függőség csökkentése.

FVM támogatás 2011-ben

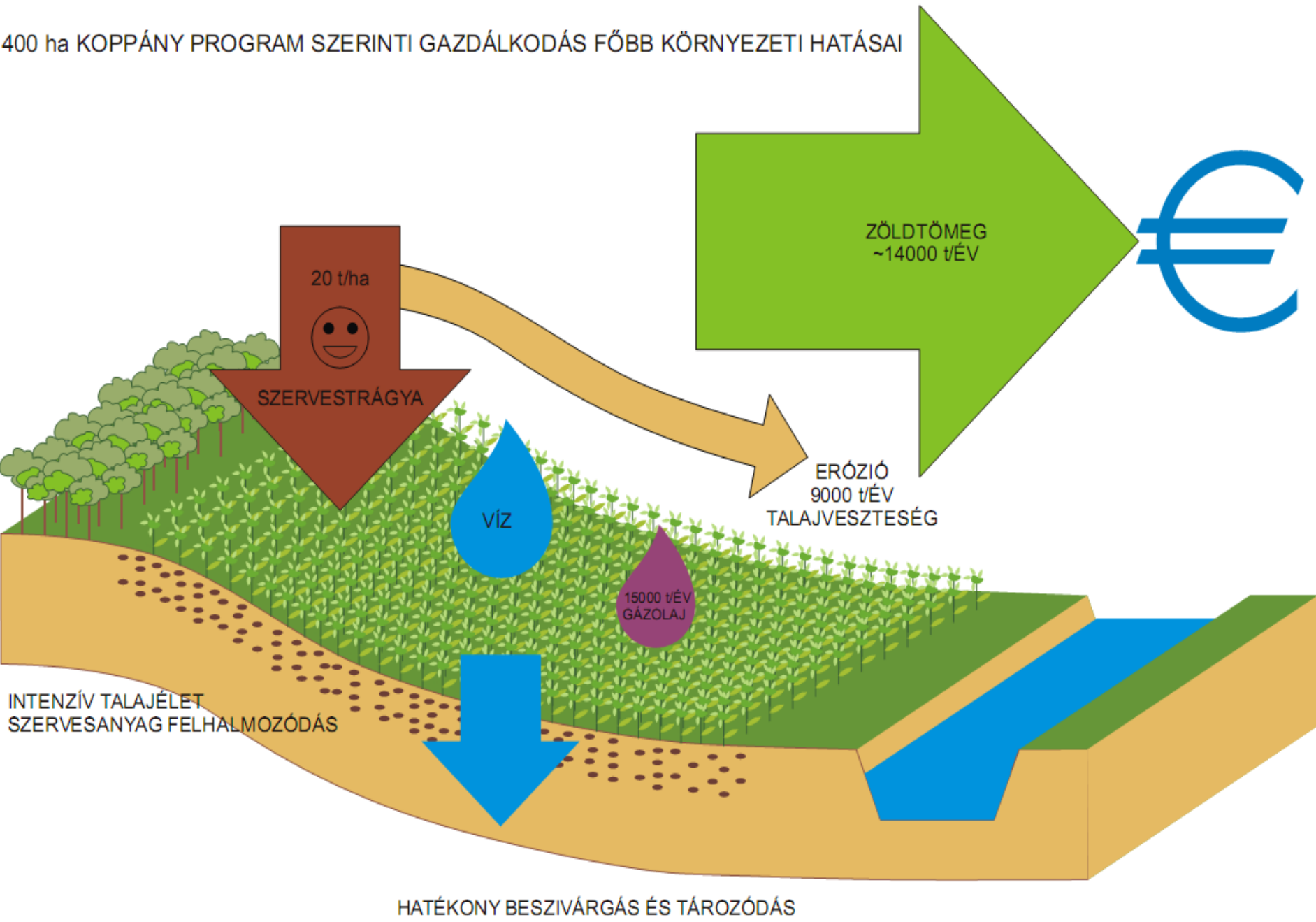
400 ha HAGYOMÁNYOS SZÁNTÓFÖLDI GAZDÁLKODÁS FŐBB KÖRNYEZETI HATÁSAI



A KOPPÁNY PROGRAM ANYAGFORGALMA



400 ha KOPPÁNY PROGRAM SZERINTI GAZDÁLKODÁS FŐBB KÖRNYEZETI HATÁSAI





A MEGVALÓSÍTÁS NEHÉZSÉGEI

Kedvezőtlen hazai szabályozás

Nehézkes finanszírozás (forráskombináció)

Megfelelő szakemberek hiánya!

Fejlesztési koncepció

Elemei:

1. A törökkoppányi mintaprojekt létrehozása;
2. A tabi elavult mezőgazdasági gépészeti szakképzés továbbfejlesztése biomassa alapú energetikai technológiai képzéssel (főként biogáz technológia);
3. Helyi gazdálkodók és önkormányzatok ismeretbővítése;
4. Tabi szakközépiskolai tanüzem kialakítása.

Tesztelés

Tanulmányutak: Németország, Ausztria (biogáz + égetés technológia, szakképzés)

Egyeztetések: szakközépiskolai tanárok, szakértők

Fórumok: vidékfejlesztési, környezetgazdálkodási konferenciák (itt kaptuk a LEONARDO „tippet”)

Nem „hagyományos” sorrend:

először az elképzelés és az akarat volt meg, aztán találkoztunk a lehetőséggel...

„Fő” partner?

Eredeti „menyasszony”: **Triesdorfi főiskola**
a német tanulmányúton ismerkedtünk meg
a LEONARDO pályázati elképzelés kapcsán újra
meglátogattuk

esküvő előtt 2 héttel lelépett !!!



Partnerek

„Pótmenyasszony” az egyik tanulmányúton megismert osztrák szakértő (Pinkafeldi Főiskola) javaslatára és közvetítésével:

berufsförderungsanstalt (BFI)



További partnerek

Fenntartható tápanyag-gazdálkodás: **ALTIC** kutató és szaktanácsadó intézet Hollandia (erózió vizsgálati műszer beszerzésünkben segített korábban);

Somogyi TISZK (a projekt elején kilépett a KLIK integráció miatt... *)

NAKVI (Nemzeti Agrárszaktanácsadási, Képzési és Vidékfejlesztési Intézet)

**A civil szervezet vezette konzorcium rugalmassága nélkül meghiúsult volna a pályázat megvalósítása!!!*

LEONARDO Innováció Transzfer Program

SEE-REUSE projekt (2012-2015):

megújuló energetikai szakképzés bevezetése Somogyban

megújuló energetikai technikus - 1 éves, OKJ-s képzés anyagai

(tankönyvek, jegyzetek, óraterv, SZVK, stb - gépészeti és mg.gépészeti alapképzésre építve)

PROBLÉMA: OKJ AKKREDITÁCIÓ MÉG NINCS

felnőttképzési formák gazdáknak, önkormányzati szférának



Elkészült tankönyvek

FENNTARTHATÓ TERMÉSZETI ERŐFORRÁS
kötettsorozat

I. A SZILÁRD BIOMASSZÁRÍTÁS ÉS ÉGETÉS TECHNOLÓGIÁJA



Völgy Hangja
Fogyasztói Társaság
Közhasznú Egyesület

Készült az Európai Unió Leonardo da Vinci
programjának támogatásával, a SEE-REUSE

FENNTARTHATÓ TERMÉSZETI ERŐFORRÁS
kötettsorozat

II. A BIOGÁZ ELŐÁLLÍTÁS ÉS HASZNÁLATÁNAK TECHNOLÓGIÁJA



Völgy Hangja
Fogyasztói Társaság
Közhasznú Egyesület

Készült az Európai Unió Leonardo da Vinci
programjának támogatásával, a SEE-REUSE

FENNTARTHATÓ TERMÉSZETI ERŐFORRÁS
kötettsorozat

III. TÁPANYAGGAZDÁLKODÁS ÉS ENERGIATANÓVÁS



Völgy Hangja
Fogyasztói Társaság
Közhasznú Egyesület

Készült az Európai Unió Leonardo da Vinci
programjának támogatásával, a SEE-REUSE

FENNTARTHATÓ TERMÉSZETI ERŐFORRÁS
GAZDÁLKODÁS
kötettsorozat

IV. A NAPENERGIA HASZNOSÍTÁS TECHNOLÓGIÁJA



Völgy Hangja
Fogyasztói Társaság
Közhasznú Egyesület

Készült az Európai Unió Leonardo da Vinci Transfer of Innovation
programjának támogatásával, a SEE-REUSE projekt keretében

További erőfeszítések...

- Területfejlesztési Operatív Program (TOP) megyei programjába való beépítés
- A projektek előkészítése – **Fekete István Mintaprogram**
- OKJ egyeztetések (FM, NAK)

NAKVI - Fekete István Mintaprogram

Külső-somogyi

fenntartható természeti erőforrás gazdálkodási

és

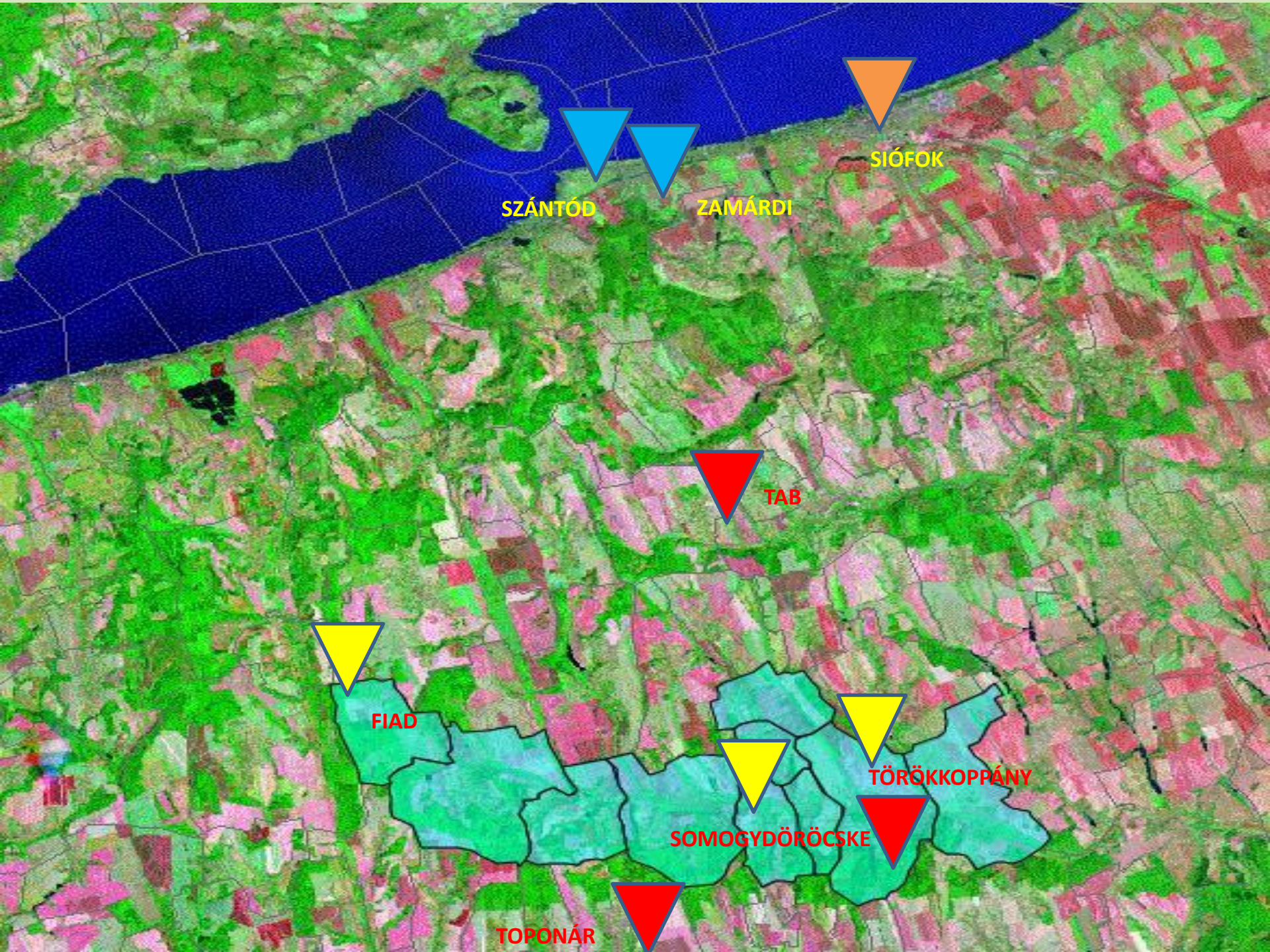
biomassza energetikai mintaprogram

KEOP 7.9.0/12/A

**Stratégiai tervezés és projekt előkészítés a 2014-
2020. tervezési időszakra**

9 projekt

No	Helyszín	Leírás
1.	Törökkoppány	Biogáz + fehérje előállítás, háztáji integráció, tájrehabilitáció Innovatív növénykultúrák, tanüzemi funkciók
2.	Tab	Biogáz tanüzem (szakképzéshez kapcsolt)
3.	Toponár	Biogáz kísérleti üzem (Kaposvári Egyetem)
4.	Somogydöröcske	Vizes élőhely rehabilitáció (KÉRKT, VKI diffúz szennyezés puffersávok – rendszeres biomassa hozam),
5.	Fiad	Vizes élőhely rehabilitáció (lellei szennyvíz tisztító kibocsátásának pufferzónája – rendszeres biomassa hozam)
6.	Törökkoppány	Vizes élőhely rehabilitáció (VKI diffúz szennyezés puffersávok – rendszeres biomassa hozam)
7.	Zamárdi	Berek rehabilitáció (Tóközi berek, halbölcső, állandó minimális vízszint biztosítása)
8.	Szántód	Berek rehabilitáció (Brettyó) (jelentéktelen konzerváció helyett értékesebb funkció – halbölcső – visszaállítása + turisztikai vonzerő fejlesztés)
9.	Siófok	Biomassa égető fűtőmű tanüzem (szakképzéshez kapcsolt)



SZÁNTÓD

ZAMÁRDI

SIÓFOK

TAB

FIAD

SOMOGYDÖRÖCSKE

TÖRÖKKOPPÁNY

TOPONÁR

Folytatás...

ERASMUS+ stratégiai partnerség pályázat

(Szövetség az Európai Megújuló Energetikai Szakképzésért: gyakorlati oktatás fejlesztése, korábbi LEONARDO eredmények adaptációja, határmenti szakképzési együttműködés kialakítása)

Partnerek:

- BFI
- Tab város önkormányzata (helyi Rudnay Gyula szakközépiskola helyett)
- Kéttannyelvű Szakközépiskola Lendava (Szlovénia)

Folytatás...

- **OKJ akkreditáció megszerzése (NGM lobby)**
- **Fekete István Mintaprogram megvalósítása**
(tanüzemek engedélyes tervei)
- **TOP pályázatok készítése (Törökkoppány, Tab, Toponár)**