



Mi történik a pályázatokkal benyújtás után?

Formai, tartalmi
elvárások, tippek

Pályázatok útja a benyújtás után

- Formai értékelés
- Többszöri benyújtás / Dupla finanszírozás vizsgálata
- Tartalmi értékelés
 - Szakértők kiválasztása, felkészítése
 - Az értékelés menete
 - A bírálati eredmények jóváhagyása
 - Az eredmények közzététele a honlapon / Kiértécsítő levelek küldése

Formai bírálati szempontok

- A megfelelő 2023. évi KA220 űrlapon nyújtották be a pályázatot.
- A pályázati űrlapot a 2023. október 4. déli 12:00-i (brüsszeli idő szerint) pályázati határidőig benyújtották.
- A pályázati űrlapot valamely Erasmus+ program ország hivatalos nyelvén töltötték ki.
- A partnerségben szereplő szervezetek/intézmények jogosultak pályázni, amennyiben megfelelnek az Erasmus+ pályázati útmutató C pontjában írtaknak és feltöltötték a regisztrációs felületre (Organisation Registration System) a pénzügyi kapacitásvizsgálat elvégzéséhez szükséges dokumentumokat.
- Minimum három szervezet/intézmény együttműködésével valósul meg. A partnerséget legalább három különböző uniós tagállamból és/vagy a programhoz társult harmadik országokból (Izland, Norvégia, Liechtenstein, Észak-Macedónia, Szerbia és Törökország) származó szervezet/intézmény alkotja.
- A pályázatot annak az országnak a nemzeti irodájához nyújtották be, melyben a koordinátorként pályázó szervezetet/intézményt alapították.

A pályázati űrlap kötelező mellékeletei:

- a koordinátor szervezet/intézmény hivatalos képviselője/képviselői által aláírt **jogi nyilatkozat (Declaration on Honour)** egyértelműen a benyújtott űrlaphoz tartozik (a fejlécben szereplő űrlapazonosító megegyezik a pályázati űrlap azonosítójával).
- **megbízó levelek (Mandate letters)** egyértelműen a benyújtott űrlaphoz tartoznak (a fejlécben szereplő űrlapazonosító megegyezik a pályázati űrlap azonosítójával).

A mandátumlevél egy kétoldalúan aláírt dokumentum, amelyet a két szervezet/intézmény hivatalos képviselője ír alá a szervezet ügyrendje szerint.

- ***Korábbi vagy más pályázathoz készített jogi nyilatkozat és megbízó levél nem fogadható el!***

Tartalmi értékelési szempontok

Relevancia	maximum 25 pont
A projekt megvalósítás minősége	maximum 30 pont
A partnerség és együttműködés minősége	maximum 20 pont
Hatás	maximum 25 pont
Összesen	maximum 100 pont

Támogathatóság feltétele:

- 1) minimum az összpontszám 60%-ának elérése, valamint
- 2) a részpontszámok minimum 50%-ának elérése.

Amennyiben a programhoz nem társult harmadik ország részt vevő szervezetének/intézményének részvétele nem jelent lényeges hozzáadott értéket a projekt számára, a programhoz nem társult harmadik ország részt vevő szervezeteit/intézményeit az értékelési szakaszban kizárhatják a projekttervből.

Tippek a pályázatíráshoz

0. kérdés A: Mi az a szakmai probléma/hiány/szükséglet, amelyet érzékelünk a köznevelésben, amire megoldást keresünk?

Max. 2 tömör mondatban adjunk erre választ.

Mi a probléma/hiány/szükséglet, ami a jelenlegi negatív állapotért felelős?

0. kérdés B: Mi a partnerség megoldási javaslata erre a beazonosított szakmai problémára/hiányra/szükségletre?

Max. 2 tömör mondatban adjunk erre választ.

Mi a megoldás, ami a pozitív jövőbeli állapot elérését segítheti, akár garantálhatja?



„Nagymama teszt!”
= olvassa át olyan valaki is, aki nem ismeri a szervezetet, projektet!

Tippek a szükségletelemzéshez

1) A projekt célcsoportja, felhasználói szintjén - Végezzünk igényfelmérést!

Milyen problémákkal találkoznak a leendő felhasználók, miben várnak segítséget, kompetenciafejlesztést, mire van szükségük?

A válaszokat kritikus szemmel összegezzük és tömören elemezzük ki a pályázatban! >> **Ez támasztja alá, hogy a leendő felhasználók körében szükség van a projektre.**

HOGYAN CSINÁLJUK? pl. online kérdőívezéssel, fókuszcsoportos beszélgetésekkel >> Minden partnerországban, a pályázat volumenéhez illeszkedő válaszadói mintán. >> A pályázathoz csatolható a kérdőív is, ill. a felmérés összegzése, értékelése!

2) Partnerországok szintjén – Kérdezzük meg a partnereket, hogy a saját országaikban milyen, már létező jó gyakorlatok, témába vágó projektek, programok léteznek! (#mindig van előzmény 😊)

Tételesen vegyük számba, majd foglaljuk össze a pályázatban ezek erősségeit, hiányosságait >> **Erasmus+ Project Results Platform** >> határozzuk meg, hogy ezekhez képest a tervezett projektben mire van szükség >> **innovációs érték!**

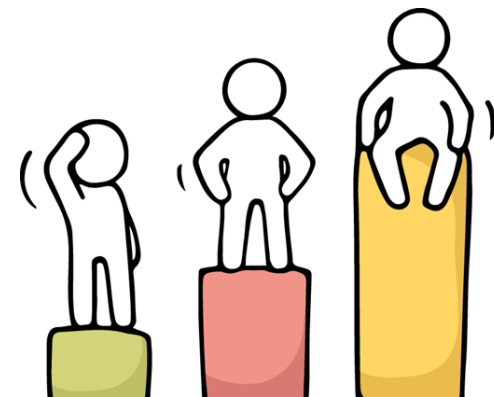
Tippek a meggyőző indokláshoz

3) Európai szinten – Tételesen tekintsük át a már létező európai szintű, átfogó kutatási eredményeket, dokumentumokat, kutatásokat és vonjuk le ezek témánkhöz kapcsolódó tanulságait

A szakpolitikai dokumentumokra való hivatkozás hasznos, de önmagában nem elegendő indoklásként >> konkrét emberekkel fogunk dolgozni, az ő **valós igényeik** fontosak, nekik/velük együtt fejlesztünk >> mint egy termékfejlesztési folyamatban, a piacot és a felhasználókat is fel kell mérni a **jó minőségű és szükségleteket kielégítő eredmény(ek) létrehozásához.**

Jellemző hibák a pályázatokban

- megalapozatlan állítások, üres kulcsszavak szerepelnek a pályázatban
- A prioritások csak szavak szintjén jelennek meg a pályázatban
- a következtetések nem kapcsolódnak szervesen a kutatás/felmérés eredményeihez
- csak átfogó kutatási eredményekre van hivatkozás, saját tapasztalatra nincs
- a felhasználók valós igényei nincsenek felmérve, bemutatva és alátámasztva
- felhasználói igények helyett a céloktól indítja a partnerség a leírást
- innováció nem alátámasztott
 - vannak már elérhető eszközök, de nem történt előzetes felmérés ezekről
 - a már elérhető eszközökhöz nincs kapcsolódás
- túl általános megfogalmazások, konkrétumok hiánya
- nem releváns partnerek bevonása

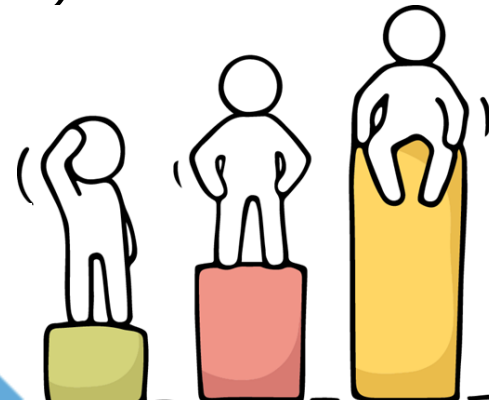


Jellemző hibák a pályázatokban

- a támogatási összeg nem arányos a tartalmi leírásban foglaltakkal

Nem formai követelmény, azonban javasoljuk a nemzeti iroda által készített pénzügyi tervező használatát mely dokumentum segítséget nyújthat a projekt egyösszegű költségigényének elosztásában; a nyertes projektek esetében a költségvetés nyomon követésében.

- „feleslegesen” igényelt támogatás ingyenesen elérhető megoldások alkalmazása helyett
- önellentmondások vannak a pályázatban
- nem a megfelelő kérdésre adott és/vagy ismétlődő válaszok (Ctrl + C)
- Átolvasás, átolvasás, átolvasás...



Kapcsolat

Telefon:

- +36 1 237 1300

Pályáztatással kapcsolatos kérdésekben:

- Reinisch Réka (reka.reinisch@tpf.hu)
- Tarján Zsuzsanna (zsuzsanna.tarjan@tpf.hu)
- Tokai Krisztina (krisztina.tokai@tpf.hu)

Adminisztráció kapcsán:

- Komáromy Zsófia (zsofia.komaromy@tpf.hu)