



ELTE EÖTVÖS LORÁND
TUDOMÁNYEGYETEM

„Erasmus+ 20%” – intézményi folyamatok, első tapasztalatok és felmerülő kihívások

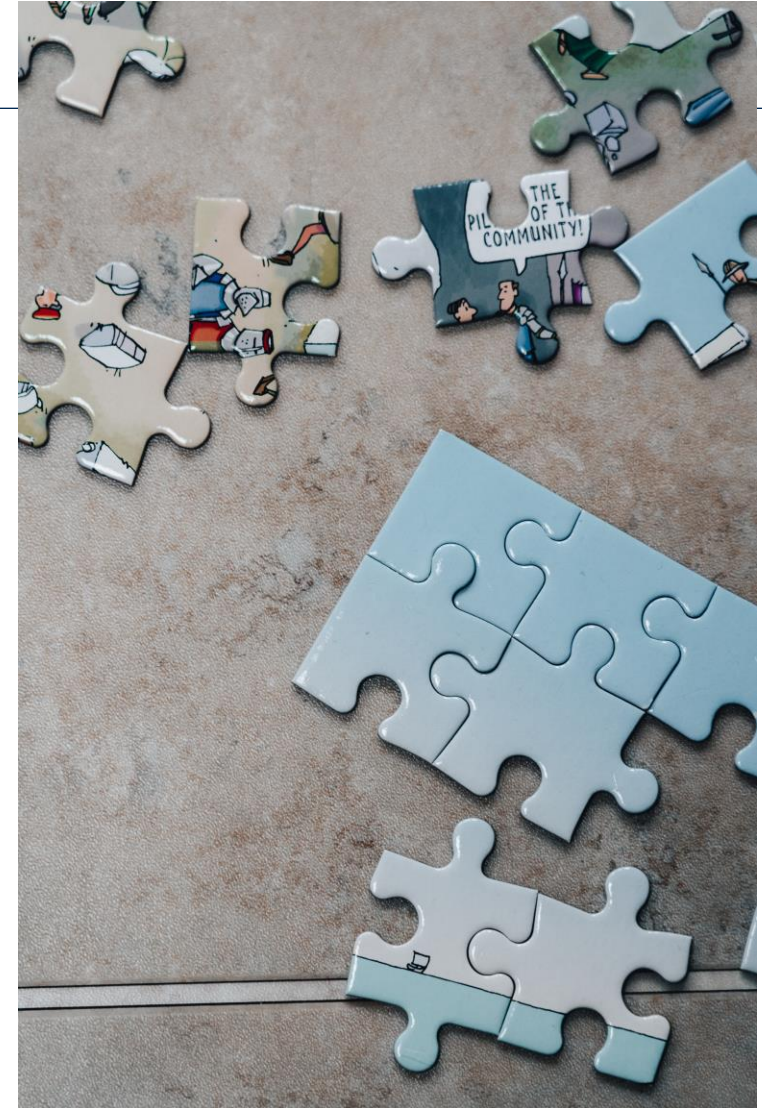
Németh Katalin Anna és Szőke Julianna Zsuzsanna
Erasmus+ és Nemzetközi Programok Osztálya

Országos Koordinátori Találkozó, Pécs, 2022.06.30.



Keretek

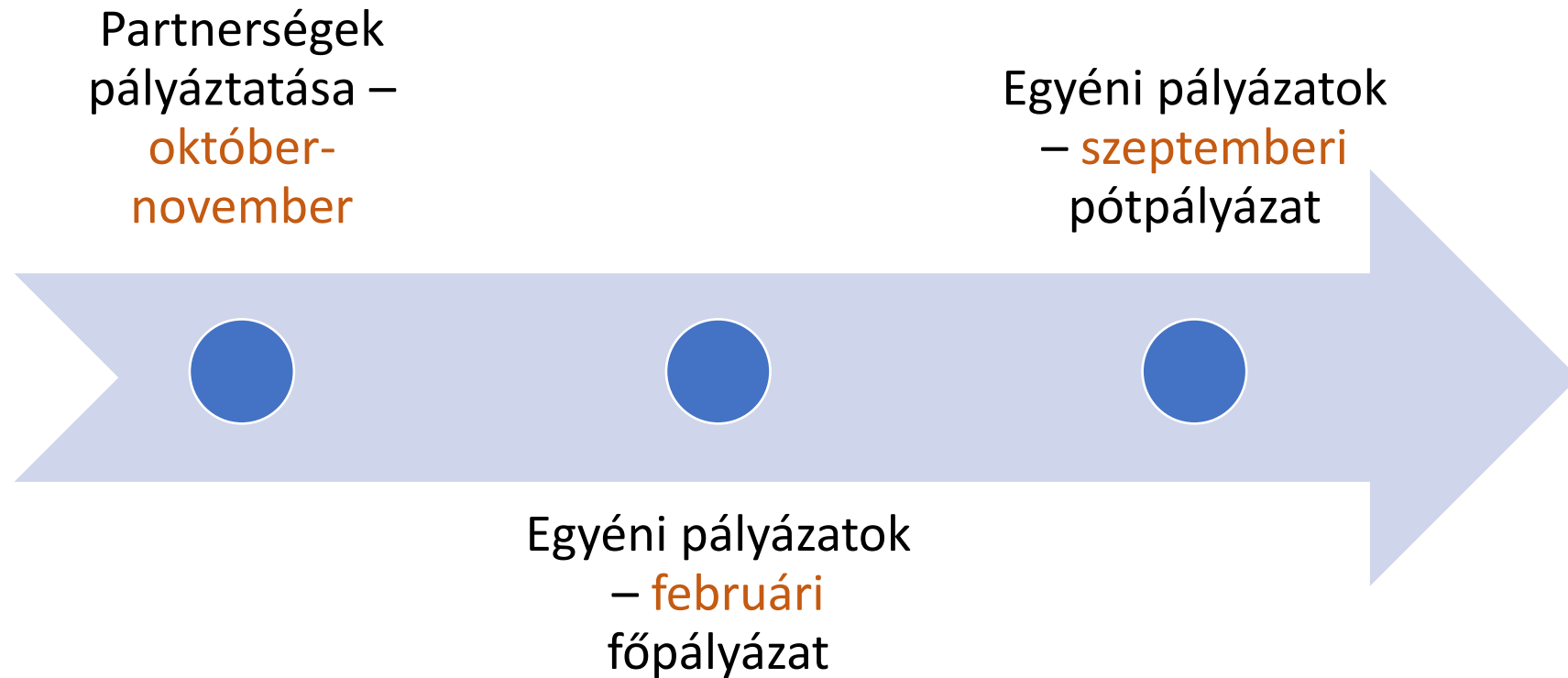
- Keretösszeg: **468 210 EUR** (2021-es Erasmus+ KA131 projekt)
- Kb. 180-200 mobilitás / tanév
- Más Európán kívüli ösztöndíjak: Erasmus+ ICM, Campus Mundi, regionális ösztöndíjak stb.



Intézményi megvalósítás – kiindulópont

- Várhatóan nagy érdeklődés → egységes intézményi szempontrendszer kell
- Egyéni pályáztatás (Campus Mundi logika) vs. **partnerségek pályáztatása** (ICM logika)?
- Ez utóbbi lett, mert
 - Intézményi stratégiai érdekek mentén való felhasználás: **stabil partnerségek támogatása**
 - Oktatói szerepvállalás (**szakmai koordinátorok**) bevonása kulcsfontosságú
 - Egységes szempontrendszer oktatói kiutazás esetén is

Intézményi megvalósítás – pályáztatás menete



Belső pályáztatás I. – partnerségek kiválasztása

- Ki pályázik? Karok/intézetek/tanszékek.
- Mire? Partnerintézménnyel történő együttműködésre.
 - Szakmai indoklás: partnerség előzménye, hozadéka, tevékenys
 - Tématerület megadása
 - Mobilitási típusok és számok megadása
- Milyen időtartamra? Következő tanévre.
- Partnerek bevonása: Pályázat részeként benyújtandó: Partner Decla
 - Nyertes pályázat esetén a partner vállalja az IIA megkötését (II, tájékoztatásul)
 - IIA akár 2027-ig
 - Mobilitási típusok és számok

<https://www.elte.hu/munkatarsaknak/erasmus20szazalek>

DECLARATION FORM FOR PLANNED MOBILITIES

The following declaration form outlines the planned outgoing mobility data from Eötvös Loránd University (ELTE) to (Name of the Partner Institution).

By signing this declaration form, the Partner Institution indicates its willingness to signing an Erasmus+ KA131 Inter-Institutional Agreement with the following planned mobility data, provided that the partnership is selected within the internal call for applications at ELTE. See the template of the agreement in the Annex.¹

Even though the present call can finance ELTE outgoing mobilities only, ELTE aims at establishing mutually beneficial co-operations, ensuring to host the same number of incoming mobilities under the same conditions. In case there is no other existing agreement between the partners yet, the Erasmus+ Inter-Institutional Agreement will serve as a document for two-way mobilities on a reciprocal basis.

Planned Mobility Types, Numbers, and Study Fields

TYPE OF MOBILITY	LEVEL OF STUDIES (BA, MA, PhD)	NUMBER OF PARTICIPANTS	LENGTH PER MOBILITY	FIELD OF STUDY (ISCED) ²
Staff mobility for teaching	---	 (days)	
Staff mobility – other activities	---	 (days)	
Student mobility for studies		 (months)	
Student mobility for traineeship		 (months)	
Short-term student mobility – only for PhD (5-30 days)	PHD	 (days)	

Outgoing mobilities are already possible for the Fall semester of the academic year of 2022/23 with a nomination deadline in May 2022 (please underline): YES / NO

Planned duration of the Inter-Institutional Agreement: 2022 – 20...
(The earliest start of the mobilities is 1 June 2022, and the latest possible closing date is 31 August 2027.)

Date:

Name of the responsible person:

Position:

Signature:

¹ Final results are expected in March 2022. The template agreement contains the minimum quality criteria for realising the planned mobilities. Further amendments can be negotiated during the agreement preparatory phase.

² Fields of education are listed here: <http://epracons.eu/document/iscsed-2013-code-list>

Partnerségek kiválasztása – bírálati szempontok

Bírálati szempont	Elérhető pontszám
1. Partnerség előzménye, korábbi sikeres együttműködések és mobilitások	30
2. Tervezett mobilitások típusa – hallgatói előnyben	10
3. Partnerség tartalmi jellemzése (célok, megvalósítás minősége, várható hatás és annak mértéke)	30
4. Partner nemzetközi rangsorokban elért helyezése	10
5. Kiemelt partnerrel történő együttműködés → Bilaterális partnerek (MoU), ICM partnerek, korábbi brit partnerek	20

Belső pályáztatás II. – egyéni pályázatok

Mire? Támogatott partnerségek keretében megvalósítható mobilitásokra.

Kik pályázhattak? Hallgatók, oktatók, nem oktató munkatársak.

Első felhívás sajátosságai:

- 2 hét a pályázatok leadására, május eleji határidő
- Belső kommunikáció: nemzetközi kreditmobilitás keretében (felhívásban utalás a költségvetés forrására)
- Partner beleegyezése esetén többletigények támogatása a költségvetés erejéig
- Rövid doktori mobilitás is kiírásra került!
- Mobilitási időtartamok maximalizálása a költségvetés miatt:
 - Munkatársi max. 14 nap
 - Hallgatói max. 5 hónap

Első tapasztalatok, kihívások

Igények számokban

Partnerségi pályázati kör:

- 7 kar, 25 ország 43 egyetemével → 12 brit partner
- Hallgatói igények: 60 SMS, 1 SMT, 30 rövid doktori
- Munkatársi igények: 55 STA, 21 STT

Egyéni pályázatok – 1. pályázati kör után:

- Hallgatói pályázatok: 25 SMS, 19 rövid doktori
- Munkatársi pályázatok: 20 STA, 28 STT

Első tapasztalatok, kihívások

Fejlesztendő

- Pályázati felhívások időzítése
- Adminisztratív folyamatok egyszerűsítése, főleg egyéni oktatói kiutazás esetén

Kihívások

- Kétoldalú együttműködések kialakítása vs. egyirányú mobilitások finanszírozása
- „ICM jóvilág” kép árnyalása a partnereknél
- IIA-k megkötése minden mobilitási típusra
- Európán kívüli (nem 5. és 14. régiós) mobilitások költségvetése
- KA131 vs. ICM adminisztratív folyamatok, pl. OLS
- COVID-19 – Európán kívüli utazásra fokozottan hat



ELTE EÖTVÖS LORÁND
TUDOMÁNYEGYETEM

Köszönjük a figyelmet!

erasmus@elte.hu

Országos koordinátori találkozó, 2022. június 30.

