



Útmutató hallgatóknak az esélyegyenlőségi pályázat benyújtásához



Erasmus+



TEMPUS
KÖZALAPÍTVÁNY

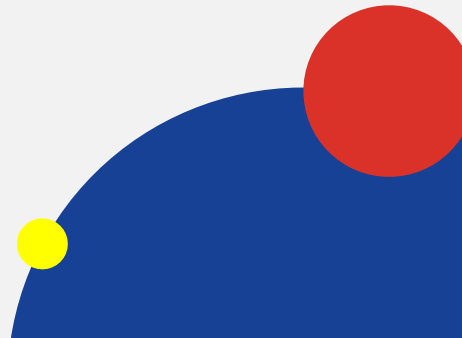


KULTURÁLIS ÉS INNOVÁCIÓS
MINISZTERIUM



A pályázat benyújtásának folyamata

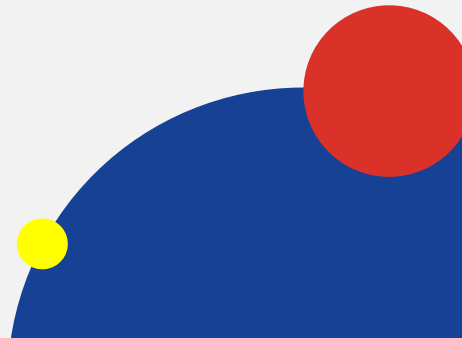
- Tájékozódjon a lehetőségeiről az intézményi koordinátornál!
- Töltse ki a pályázati űrlapot:
 - Adja meg személyes adatait és a mobilitással kapcsolatos adatokat!
 - Jelölje meg, melyik kategória alapján jogosult az esélyegyenlőségi kiegészítő támogatásra!
- A koordinátorhoz benyújtandó dokumentumok:
 - Kitöltött jogosultságot igazoló dokumentum
 - Kitöltött excel pályázati űrlap
 - A pályázati űrlap tollal vagy digitálisan aláírt példánya





A pályázat elbírálásának folyamata

- I. A hallgató beadja a pályázatot a koordinátorhoz.
- II. Az intézményi Erasmus+ koordinátor a megfelelően benyújtott és alátámasztott pályázatokat továbbítja a Tempus Közalapítvány számára.
- III. A Tempus Közalapítvány Kuratóriumának döntése után:
 - › *A felsőoktatási intézmény értesíti a hallgatót az elnyert kiegészítő támogatásról, a hallgató szerződésébe bekerül a kiegészítő támogatás összege*





**Lépesről
lépésre**

1.

Személyes adatok és a mobilitással kapcsolatos adatok megadása

Pályázó adatai és a mobilitásra vonatkozó adatok

Hallgató neve:	
Hallgató születési neve:	
Születési hely:	
Születési idő:	
Anyja születési neve:	
Lakóhely (állandó lakcím):	
Tartózkodási hely (ideiglenes cím):	
E-mail cím:	
Telefonszám:	
Felsőoktatási intézmény:	
Évfolyam:	
Szak:	
Pályázó hallgató OM azonosítója:	
Képzési szint:	
Tervezett mobilitás hossza (nap):	
Mobilitás típusa:	
Mobilitás tervezett kezdete (év/hó):	



2.

Jogosultsági szempont kiválasztása

Esélyegyenlőségi szempontok

Az Önre vonatkozó szempont előtti cellába írjon 'X'-et!
Amennyiben a felsorolt szempontok közül többre is jogosult, ezt jelölheti, de elegendő csak az egyiket igazolni.

- Esti vagy levelező szakos hallgató
- Nemzeti vagy etnikai kisebbséghez tartozó hallgató
- Határon túli magyar hallgató
- Menekültstátusszal rendelkező hallgató
- A pályázó legalább egyik szülője vagy gondviselője nem rendelkezik középfokú iskolai végzettséggel
- A pályázó szülő vagy gondviselő
- Az állami ellátórendszerbe tartozó vagy onnan kikerült hallgatók
- Árva vagy félárva hallgató
- Nagycsaládban élő hallgató
- A felsőoktatási jelentkezés során hátrányos vagy halmozottan hátrányos helyzetű hallgatóként többletpontokat kapott
- Bursa Hungarica Tanulmányi Ösztöndíjban részesül
- Rendszeres vagy rendkívüli szociális ösztöndíjban részesül
- HÖÖK Mentorprogram kedvezményezett hallgatója volt
- Út a felsőoktatásba vagy Út a diplomához pályázat kedvezményezett hallgatója
- Roma szakkollégium tagja volt vagy jelenleg is
- Felsőfokú tanulmányai megkezdésekor szociális alapon iskolakezdő alaptámogatásban részesült
- Arany János Tehetséggondozó Programban támogatást nyert hallgató
- Szociális körülmények hirtelen változása
- Fizetett állással rendelkező hallgatók akik a mobilitás időszaka alatt fizetékieséssel kell számoljanak
- Pályázás idején önköltséges hallgató
- Földrajzilag hátrányos helyzetű kistérségből vagy környezetből származik



Több jogosultsági szempont is megjelölhető, de csak egy szemponthoz szükséges alátámasztó dokumentumot kitölteni!

3.

Alátámasztó dokumentumok kitöltése

Az alátámasztó dokumentumok linkjei az űrlap „nyilatkozatok” fülén találhatóak.

NYILATKOZATOK

- [1. Árva vagy félárva hallgató nyilatkozata](#)
- [2. A származási országában kisebbségként élő határon túli magyar hallgató nyilatkozata](#)
- [3. Nagycsaládban élő hallgató nyilatkozata](#)
- [4. Magyarországon elismert nemzetiséghez tartozó hallgató nyilatkozata](#)
- [5. Nyilatkozat arról, hogy a hallgató szülő vagy gondviselő](#)
- [6. Nyilatkozat a hallgató szociális körülményeiben történő hirtelen változásról](#)
- [7. Hallgató nyilatkozata arról, hogy legalább egyik szülője/gondviselője nem rendelkezik középfokú iskolai végzettséggel](#)

➔ **Kattintson rá, és töltsse le a megfelelő nyilatkozatot, majd töltsse ki!**

4. *A pályázat aláírása*

A helyszín és dátum kitöltését követően kézi aláírással (nyomtatva és szkennelve) vagy digitálisan hitelesített aláírással lehet benyújtani.

A https://erasmusplusz.hu/eselyegyenlosegi_palyazat_adatkezesi_tajekoztato.pdf weboldalon közzétett adatkezelési tájékoztató elolvastam és hozzájárulok az adatkezeléshez.

Büntetőjogi felelősségem tudatában kijelentem, hogy a kérelemben feltüntetett adatok a valóságnak megfelelnek. Valótlan adatközlés az Erasmus programból történő kizárást vonja maga után.

Kelt:

2023.02.

hallgató aláírása

5. *A pályázat beadása*

A koordinátorhoz benyújtandó dokumentumok:

- **Kitöltött jogosultsági nyilatkozat**
- **Kitöltött excel pályázati űrlap**
- **Aláírt pályázati űrlap**



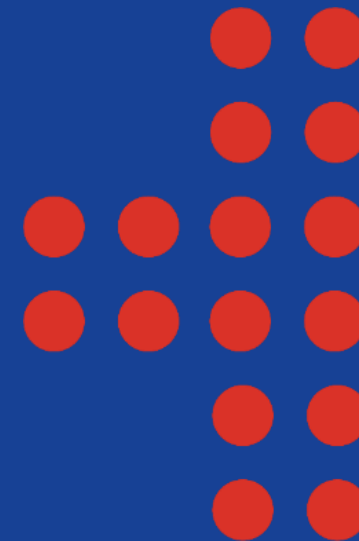
ERASMUS+



erasmusplusz.hu



erasmushallgatoknak.hu



Erasmus+



TEMPUS
KÖZALAPÍTVÁNY

