

EGT Alap Ösztöndíj program Felsőoktatási mobilitási pályázatok Projektindító szeminárium

Ugrósdy-Beregi Bettina
Tempus Közalapítvány
2015. február 18.



- Név, pozíció
- Intézmény
- Megkezdődött már a megvalósítás? Milyen szakaszban tart?
- Projekt várható befejezésének ideje (tanév, szemeszter)



Megvalósítható tevékenységek

- Hallgatói mobilitás
 - Tanulmányút (3-12 hónap)
 - Szakmai gyakorlat (6 hét-12 hónap)
 - Nyári egyetem (30 nap)
- Oktatói mobilitás
 - Rövidtávú oktatói mobilitás (1-6 hét)
 - Konferencia, szeminárium, workshop, tréning (1 nap-6 hét)
 - Intézménylátogatás (1-6 hét)
- Mobilitásszervezési- és hallgatói felkészítési támogatás

M2

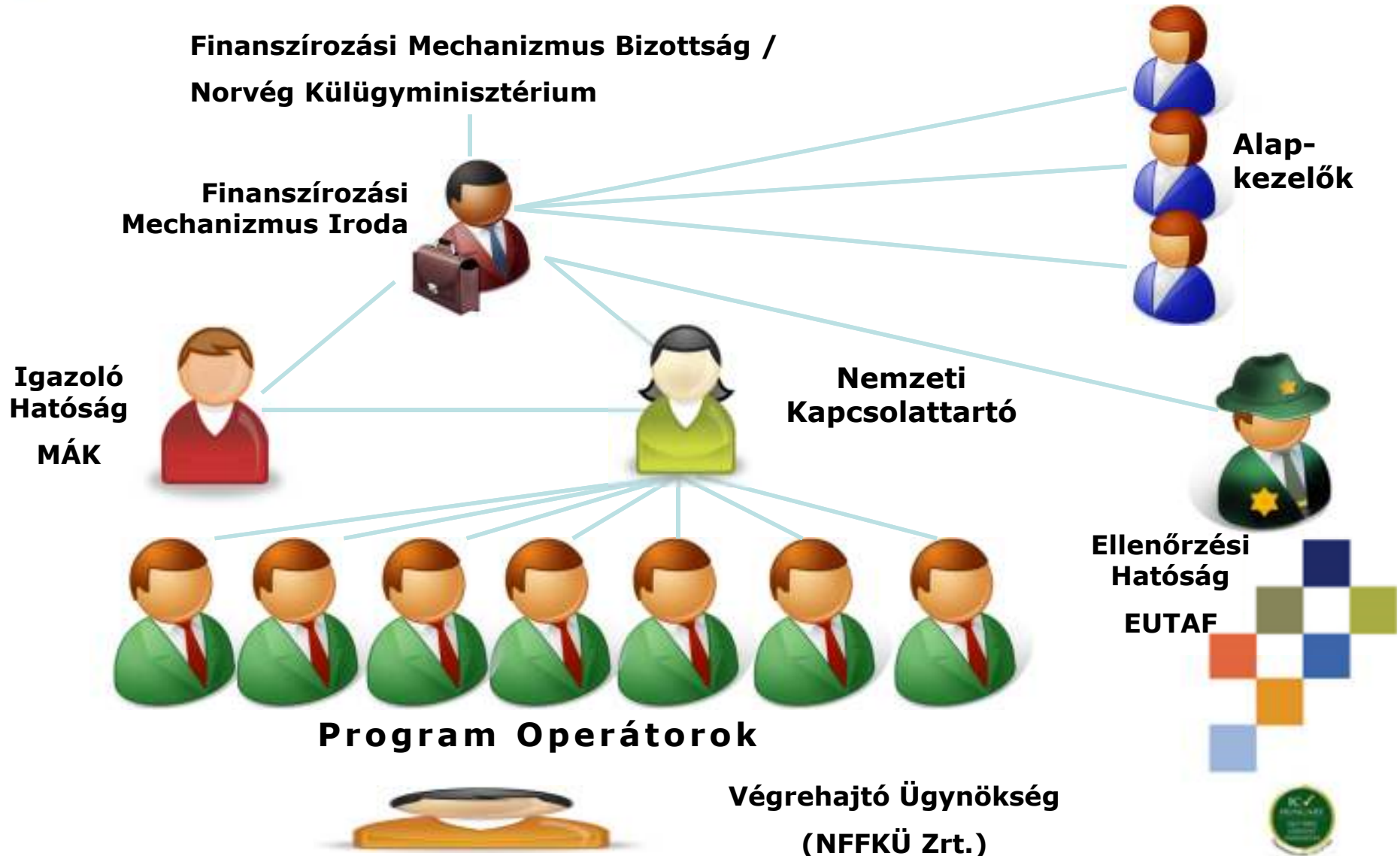


Hazai sajátosságok

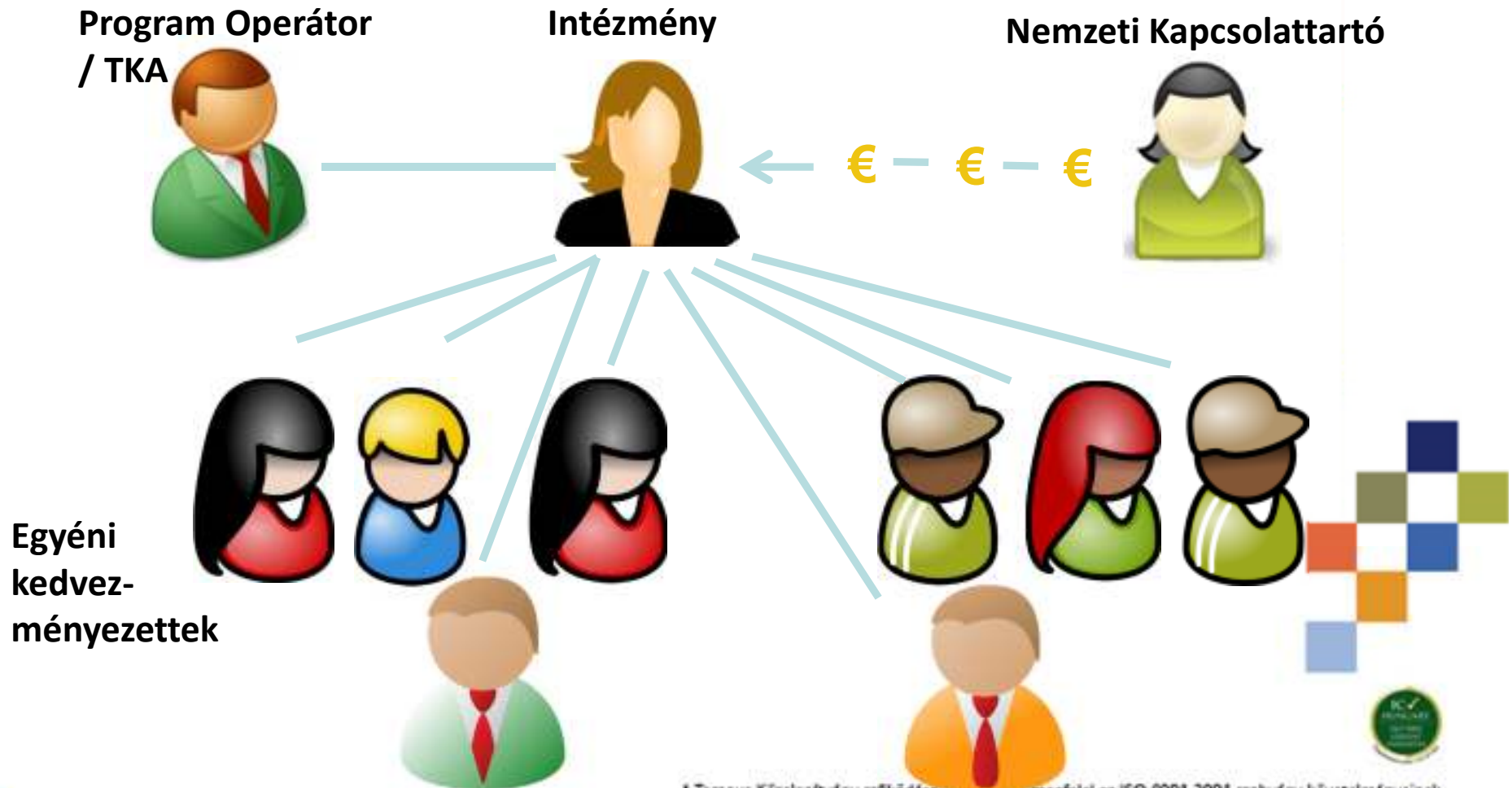
- Kifizetések a hazai költségvetésből
- Nemzeti Kapcsolattartó hivatalos elfogadására áprilisban kerülhet sor



Intézményi rendszer



Ösztöndíj program intézményi megvalósítása



TKA – intézmény között támogatási szerződés

- Szerződés időtartama egységes: 2014.08.01 -2016.09.30
- 9 feltüntetett előirányzat
- Szakmai beszámolás: projekt befejezését követő 30 napon belül
- Mellékletek:
 - 1. Kedvezményezett elfogadott pályázata
 - 2. Általános szerződési feltételek
 - 3. Évközi és záróbeszámoló formanyomtatvány
 - 4. Kedvezményezett által alkalmazandó mobilitási alapelvek
 - 5. Intézmények közötti megállapodások minimum rendelkezései
 - 6. Projektgazda és az egyéni kedvezményezettek közötti mobilitási szerződésminták
 - 7. Kézikönyv az EGT Alap Ösztöndíj program intézményi megvalósításához
 - 8-12. szerződéskötéshez szükséges igazolások



Intézmény — Intézmény

- Partnerek: csak a 3 donor országból
- FOI partner (ECHE) + kétoldalú megállapodás
 - Hallgatói tanulmányi
 - Oktatói célú mobilitások esetében
- FOI partner (ECHE), nem kell megállapodás
 - Nyári egyetem
 - Intézménylátogatás
- Nem FOI partner*
 - Szakmai gyakorlat: vállalatok
 - Képzés, workshop, konferencia: oktatással, képzéssel kapcsolatos



Intézmény – Egyéni kedvezményezettek / Pályáztatás

- A küldő intézményben zajlik
- Nyílt, mindenki számára elérhető
- A felhívás tartalmazza
 - Formai és tartalmi követelményeket
 - Megpályázható intézmények körét
 - Mobilitások lehetséges kezdő és záró időpontját
 - Támogatás várható összegét és meghatározásának módját
 - Benyújtás módját és határidejét
 - Csatolandó mellékletek
 - Eredmény várható időtartamát
- Magyar intézmény felelős a partnerek tájékoztatásáért az eljárásrendről



Intézmény – Egyéni kedvezményezettek / Kiválasztás

- A folyamatnak
 - Átláthatónak
 - Pártatlannak
 - Megfelelően dokumentálnak kell lennie
- Értékelés az intézmény által felállított kritériumok mentén (pl. tanulmányi eredmény, nyelvtudás, motiváció / munkaterv)
- TKA elvárások
 - Magyar/donor országbeli állampolgár
 - Aktív hallgatói jogviszony
 - Kiutazásig 2 lezárt félév
 - Kreditek teljesítése/képzési program megvalósítása
 - Az intézménynél álljon alkalmazásban (óraadó oktató lehet, személyzetnél csak főállású munkatárs)
 - Minimum 5 munkával töltött nap, minimum 5 óra



kedvezm

- Hallgatók e
 - Egyéni tá
 - Learning , megállap
 - Időtartar kerekítés
- Oktatók/sze
 - Egyéni támo
 - Munkaterv
 - Időtartam ki
 - kézikönyv m
- Beutazók sajátosságai
 - Egyéni támogatási szerződések rájuk szabva (szakmai gyakorlat és képzés – FOI-FOI szerződés lehetősége)

OKTATÓI MUNKATERV MINIMUM TARTALMA

I. I

1. Alapinformációk

- Név
- Intézményen belüli egység (kar, tanszék), jogviszony (oktató, óraadó)
- Fogadó intézmény neve / kapcsolattartó (név, email)
- Szakterület
- Oktatás szintje (BA, MA, PhD)

II.

- Oktatás nyelve
- A fogadó intézményen belül azon hallgatók száma, akik részesülnek az oktatói tevékenységből
- Oktatott órák száma
- Napok száma

2. Mobilitás célja

3. Oktatási program tartalma

4. A résztvevő feladatai a mobilitás előtt és után

5. Fejlesztendő kompetenciák és az ehhez szükséges teendők

6. Milyen lesz a hozzáadott értéke az útnak / várható eredmények és hatások (fogadó tanszék szintjén, a küldő intézmény és a személyes szakmai életút szempontjából)

7. Záró felmérés

8. A záróraport munkatervet a Kedvezményezett, a Küldő és a Fogadó Intézmény aláírásával kell ellátni

Coordinator's signature: Date:

szervezet vezetőjének

Intézmény – Egyéni kedvezményezettek / Mobilitás után

- Hallgatók esetében
 - Kreditelismerés/oklevélmelléklet kiállítása
- Beutazók sajátosságai
 - Hallgatók részére Transcript of Records dokumentumot / igazolást kell kiállítani
 - Egyéni támogatási szerződésen és Learning Agreementen szereplő dátummal megegyező időszakról
 - Oktatók/személyzet részére igazolást kell kiállítani a mobilitási tevékenység időtartamáról
- Minden esetben
 - Egyéni támogatási szerződéseket megőrizni
 - Kifizetéseket igazoló dokumentációt megőrizni
 - Partnereket tájékoztatni a teendőkről



Intézmény – Egyéni kedvezményezettek / Beszámolás

- Online kitöltendő beszámolók, figyelmeztetni kell a résztvevőket (ki- és beutazók is) és nyilvántartani a kitöltéseket
- Intézményi időközi és záróbeszámolóban megadott adatok alapján ellenőrizzük a kitöltőket
- Hallgatóknak le kell adni:
 - Kinyomtatott, aláírt beszámolót
 - Transcript of Records dokumentumot / Fogadó intézmény igazolása a kinntartózkodás időtartamáról (szakmai gyakorlat és nyári egyetem esetén)
- Oktatóknak/személyzetnek le kell adni:
 - Kinyomtatott, aláírt beszámolót
 - Bekérni az igazolást a mobilitási tevékenység időtartamáról és az utazási dokumentumokat
- Beutazók sajátosságai
 - Hallgatók a magyar intézménynek csak beszámolót adnak le
 - Oktatók/személyzet beszámolót és utazási dokumentumokat



Intézményi beszámolás / Tartalmi

- Milyen érdeklődést keltett az EGT pályázati lehetőség
- Beszámolás a hallgatói felkészítésről
- Beszámolás a mobilitásszervezésről
- Mobilitások eredményei, hatásai az intézményre
- Jó gyakorlatok ismertetése
- Problémák, akadályok ismertetése



Intézményi beszámolás / Pénzügyi

- Mobilitás jellege
 - Egyéni támogatási szerződésszám
 - Tanulmányi azonosító kód
 - Személyes adatok: név, születés idő, nem, állampolgárság
 - Szakterület kódja
 - Leendő végzettsége
 - A tanulmányok szintje, évfolyam
 - Fogadó partner azonosítása
 - Mobilitás kezdete és vége
 - ECTS kreditek száma
 - Tanulmányok nyelve
 - Hallgatói felkészítés
 - EGT ösztöndíj összesen
 - Intézményi forrás (HUF)
 - Hallgató e-mail címe
 - Költségtérítéses?
- Mobilitás jellege
 - Egyéni támogatási szerződésszám
 - Személyes adatok: név, születési idő, nem, állampolgárság
 - Szakterület kódja
 - Tapasztaltság
 - Feladatkör
 - Tevékenység jellege
 - Oktatásszintje a küldő intézményben
 - Fogadó partner azonosítása
 - Mobilitás kezdete és vége (időpont, hossz)
 - Oktatott órák száma
 - Külföldi oktatás szintje
 - Oktatás vagy munka nyelve
 - EGT támogatás összesen
 - Intézményi forrás (HUF)
 - Oktató e-mail címe



Egyéb tudnivalók

- Nem lehet tandíjat kérni
- Krediteket el kell ismerni vagy oklevélmelléklet formájában igazolást kell adni (szakmai gyakorlat)
- Nyári egyetemnél részvételi igazolás
- [Communication manual](#)
- Arculati instrukciók (röviden)
 - Színek
 - Logók
 - Szabványszövegek



Kvíz



1. kérdés

- A hallgatói tanulmányi mobilitás...
 - a) nem lehet hosszabb, mint 10 hónap.
 - b) csak az őszi szemeszterben kezdhető meg.
 - c) minimum 3 hónap időtartamú.



2. kérdés

- A beutazó hallgatók/oktatók...
 - a) kiválasztása a küldő intézmény feladata.
 - b) kiválasztása a projektgazda, azaz a magyar intézmény hatáskörébe tartozik.
 - c) kiválasztását a küldő és a fogadó intézmény együttesen kell, hogy végezzék.



3. kérdés

- Kétoldalú megállapodást...
 - a) opcionálisan lehet kötni a partnerekkel.
 - b) csak a hallgatói tanulmányi és az oktatói célú mobilitások vonatkozásában kell kötni.
 - c) bármilyen hallgatói mobilitás megvalósításához szükséges kötni.



4. kérdés

- Pályázati kiírást az egyéni mobilitásokra...
 - a) vonatkozóan kizárólag a hallgatók körében kell közzétenni.
 - b) a TKA tesz közzé.
 - c) a megpályázott tevékenységekre vonatkozóan, könnyen hozzáférhetően kell meghirdetni.



5. kérdés

- Beszámolási kötelezettsége...
 - a) csak a magyar kiutazóknak van.
 - b) minden résztvevőnek van, melyért a magyar intézmény a felelős.
 - c) mindenkinek van, de csak a magyar résztvevőkért tartozunk felelőséggel.



1. kérdés

- A hallgatói tanulmányi mobilitás...
 - a) nem lehet hosszabb, mint 10 hónap.
 - b) csak az őszi szemeszterben kezdhető meg.
 - c) minimum 3 hónap időtartamú.



2. kérdés

- A beutazó hallgatók/oktatók...
 - a) kiválasztása a küldő intézmény feladata.
 - b) kiválasztása a projektgazda, azaz a magyar intézmény hatáskörébe tartozik.
 - c) kiválasztását a küldő és a fogadó intézmény együttesen kell, hogy végezzék.



3. kérdés

- Kétoldalú megállapodást...
 - a) opcionálisan lehet kötni a partnerekkel.
 - b) csak a hallgatói tanulmányi és az oktatói célú mobilitások vonatkozásában kell kötni.
 - c) bármilyen hallgatói mobilitás megvalósításához szükséges kötni.



4. kérdés

- Pályázati kiírást az egyéni mobilitásokra...
 - a) vonatkozóan kizárólag a hallgatók körében kell közzétenni.
 - b) a TKA teszt közzé.
 - c) a megpályázott tevékenységekre vonatkozóan, könnyen hozzáférhetően kell meghirdetni.



5. kérdés

- Beszámolási kötelezettsége...
 - a) csak a magyar kiutazóknak van.
 - b) minden résztvevőnek van, melyért a magyar intézmény a felelős.
 - c) mindenkinek van, de csak a magyar résztvevőkért tartozunk felelőséggel.



Köszönöm a figyelmet!
Ugrósdy-Beregi Bettina
bettina.beregi@tpf.hu

