

# Pénzügyek

# Költségelemek

Projekt menedzsment és megvalósítás

100

Tanulási/oktatási/képzési tevékenységek (projektbe ágyazott mobilitások)

99

Speciális igényű szereplők részvételével összefüggő többletköltségek

2

Rendkívüli költségek

2

# Pénzügyek

16 500 eur/12 hónap/intézmény  
partnerségi szinten értve

A megítélt összeg a későbbiek során nem növelhető

Felmerülő költségek a futamidő alatt

# Projektmenedzsment és megvalósítás

*Havi egységköltéség - egyszerű igénylés*

2x több a koordinátornak

*Szervezés, kommunikáció, disszemináció,  
adminisztráció, rezszi típusú költségek, vendéglátás, máshol nem elszámolható  
projekt költségek*

# Mobilitások - Pénzügyek

Részvételre - küldő fél igényel

Intézmény munkatársai és diákok

Utazási költség: távolsági sávok szerinti megállapított egységköltség-térítés

Megélhetési támogatás: egységköltség-térítés helyi közlekedésre, szállásra, étkezésre

# Mobilitások - Pénzügyek

utazás napjaira +1-1 nap megélhetési támogatás adható, ha szükséges  
(csak a rövid távú mobilitások esetén releváns)

kiindulási hely a küldő szervezet székhelye, míg a tevékenység helyszíne  
a fogadó szervezet székhelye

# Rendkívüli költségek

Valós költségek alapján

Max. 50 000 eur/partnerség

Külső szereplők, szolgáltatások

Eszközök, nem a napi adminisztrációhoz kapcsolódnak

Önrész: 25%



# Speciális igényűek költségei

Valós költségek alapján

Mobilitásuk extra költségei

100% támogatás

# Rugalmas felhasználás

Egységkötség alapú tételek

Csak a tényleges költségelemeknél van tételes elszámolás

Maradványösszegek - más projektelemekre is

Max. 20% átcsoportosítás szerződésmódosítás nélkül

# Támogatás kifizetése

Szerződéskötés a saját nemzeti irodával

Max. 24 hónap esetén:

- 80% szerződéskötést követően
- 20% a zárás után

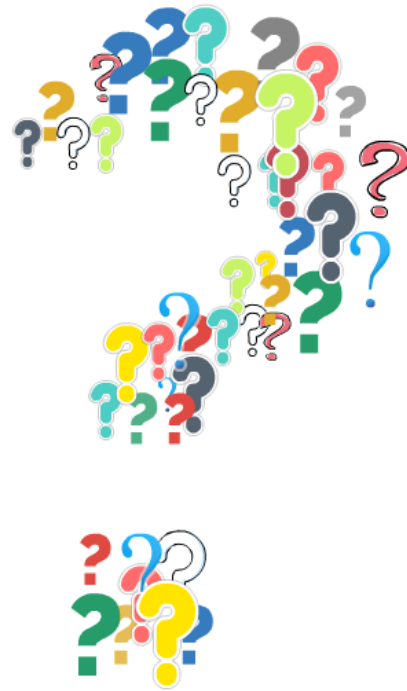
# Tanácsok

előzetes egyeztetés a fenntartóval - ha nem  
önállóan gazdálkodnak

ténylegesen tervezzék meg a mobilitási  
költségeket

pályázatban vállalnál több  
mobilitás is teljesítható

# Kérdések



Egy kis gyakorlat

# További pénzügyi kérdések

Laczó Éva

[eva.laczo@tpf.hu](mailto:eva.laczo@tpf.hu)

1/237-1300/115