



European
Commission

ERASMUS+ TOTÓ



Erasmus+

1. Intézményük támogatást kapott, a szerződéskötés folyamatban van. Hány példányt kérünk kitölteni és aláírva visszaküldeni a Tempus Közalapítvány részére?

- a) 1
- b) 2
- c) 3





2. A szerződéshez mely mellékletet kell postai úton beküldeni a Tempus Közalapítványhoz a Participant Portalra való feltöltés helyett?

- a) 30 napnál nem régebben hitelesített aláírási címpéldány másolata
- b) 30 napnál nem régebbi köztartozás-mentességről szóló igazolás
- c) A szervezet pénzügyi kapacitását alátámasztó dokumentumok (60.000 eurót meghaladó összegű támogatás igénylése esetén)



3. Mikor esedékes a Mobility Tool+ adatbázisban a mobilitás adatainak felvitele?

- a) a projekt kezdetén és végén
- b) a projekt ideje alatt folyamatosan, mobilitásonként
- c) a záróbeszámoló elkészítésekor



4. Az alábbiak közül melyik a Tempus Közalapítvány magazinja?

- a) Pályázati Értesítő
- b) Pályázatfigyelő
- c) Pályázati Pavilon





5. MIKOR KÖTELEZŐ AZ OLS (ONLINE LINGUISTIC SUPPORT) NYELVI SZINTFELMÉRÉS RÉSZÉNEK ELVÉGZÉSE?

- a) 15 napos angol munkanyelvű tanulói mobilitás előtt
- b) 19 napos német munkanyelvű tanulói mobilitás előtt és után
- c) 35 napos oktatói szakmai tanulmányút előtt és után



6. KI KAPHAT HOZZÁFÉRÉST AZ OLS FELÜLETHEZ?

- a) a projektkoordinátor
- b) a pályázó intézmény idegennyelvtanára
- c) a pályázatban megadott OLS kapcsolattartó

7. A KÖVETKEZŐ ESETEK KÖZÜL MELYIKRE LEHET VIS MAIOR HELYZETKÉNT HIVATKOZNI?

- a) a tanuló meggondolja magát
és mégsem utazik ki
- b) megbetegedés
- c) berendezések vagy anyagok
hibái



8. A PROJEKT FUTAMIDEJÉT SZERETNÉNK MÓDOSÍTANI. MIT KELL TENNÜNK?



- a) Hivatalos levélben értesítem a nemzeti irodát, mivel ez szerződésmódosítással járó változás.
- b) Küldök egy e-mailt a kapcsolattartónknak, hogy valamit módosítson a rendszerükön és így minden rendben lesz.
- c) A projekt futamideje nem módosítható.

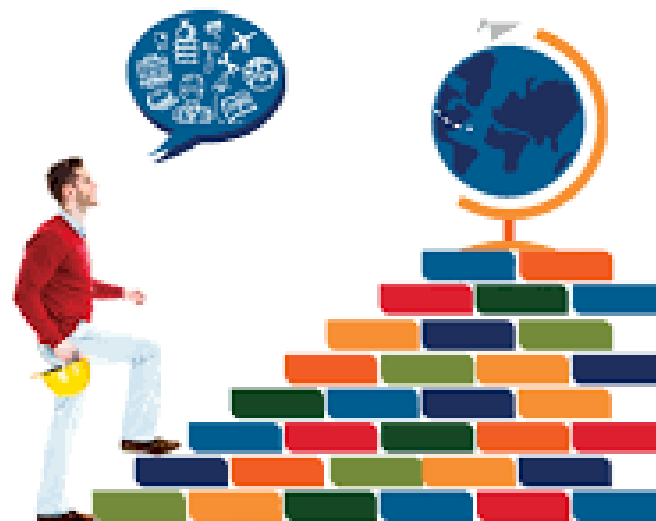


9. AZ ALÁBBIAK KÖZÜL MELYIK RÖVIDÍTÉS FELEL MEG AZ EURÓPAI SZAKKÉPZÉSI ÉS SZAKOKTATÁSI KERETRENDSZERNEK?

a) ECVET

b) EQAVET

c) ESZK



10. Úgy tervezzük, hogy Europass mobilitási igazolványt használunk a projektben. Hogyan juthatunk hozzá?

- a) Kiállítunk egy saját igazolást tetszőleges formátumban, melyre „Europass” pecsét kerül.
- b) Igazolást igénylünk az Europass központból.
- c) Az igazolás kiállítása egy adatbázison keresztül történik, melyhez a Tempus Közalapítvány minden nyertes pályázónak külön elérést ad.

11. EDDIG A KOLLÉGÁM/KOLLÉGANŐM FOGLALKOZOTT A PROJEKTEK BESZÁMOLÁSÁNAK ADATBÁZISOS FELADATAIVAL, IDÉN NEKEM KELL BELEÁS NOM MAGAM. MIT TESZEK?

c) Teljes nyugalommal megnyitom a Tempus honlapján a támogatott pályázóknak szóló aloldalt és megnézem a Mobility Tool+ használatáról szóló kisfilmet. Ha egyéb kérdésem felmerül, csak felütöm a szintén itt található magyar nyelvű kézikönyvet.



12. A szakmai gyakorlat során az egyik tanuló panaszt tesz, mely szerint a szakmájához egyáltalán nem kapcsolódó feladatokat végez a gyakorlat során. A kísérő is megerősíti a problémát. Mit tegyen a projektkordinátor?

b) Vegye fel a kapcsolatot a kint lévő tanulóval és/vagy kísérő tanárral és a fogadó szervezet kapcsolattartójával. Ha szükséges, új gyakorlati helyre történő áthelyezést kér, mert a tanult szakmához nem kapcsolódó külföldi szakmai gyakorlat nem elfogadható, ilyen esetben a támogatás nem elszámolható.

13. AZ EGYIK TANULÓ SZÜLŐJE FELHÁBORODOTT LEVELET ÍR A TEMPUS KÖZALAPÍTVÁNYNAK, AMELYBEN AZT ÁLLÍTJA, HOGY A GYEREKÉT HALÁLRA DOLGOZTATJÁK A KÜLFÖLDI GYAKORLATI HELYEN. ERRŐL CSAK A TEMPUS KÖZALAPÍTVÁNYTÓL KAPOTT E-MAILBŐL ÉRTESÜLÖK. MIT TESZEK?

b) Felveszem a kapcsolatot a kint lévő tanulóval és/vagy kísérőtanárral, valamint a fogadó szervezet kapcsolattartójával megpróbálom kideríteni, pontosan mi a probléma. Közösen igyekszünk megoldást találni a kialakult helyzetre. Az eset után átgondolom a kiválasztás és felkészítés elemeit.





14. Az alábbi háromból melyik költség lehet elszámolható?

- a) Az Erasmus+ programban benyújtandó pályázat elkészítéséhez kapcsolódó költségek
- b) Bankszámlák nyitásának és fenntartásának költségei
- c) A projekttel kapcsolatos rendezvények szervezése.

15. Az alábbiak közül melyik NEM a pénzügyi szabályosságot vizsgáló ellenőrzés?

- a) Tételes ellenőrzés
- b) Monitoringlátogatás
- c) Rendszerellenőrzés





15- 10: Az analitikus

Már most elkezdte beleásni magát az adminisztratív teendők és felületek rejtelseibe. A TKA honlapjának is látogatója, egy-két, az Erasmus+-hoz kapcsolódó eszközről is hallott már. A felmerülő problémákra projektmenedzsment-szemlélettel igyekeznek megoldást találni.



thank you

merci
obrigado
grazie
gracias
kiitos
спасиби
tack
köszönöm
hвала
teşekkür ederim
danke
ačiū
Dank u
hvala vam
tak
pakka þér
σας ευχαριστώ
ddiolch 'ch
dëkuj
dziękuje
תודה
Ďakujem
hvala
blagodarya
Tapadh leibh
falemmnderit
спасибо
trugarez
multumesc
tānan teid
Дзякуй
Go raibh maith agaibh
Pablies
Vi благодарам
谢谢
धन्यवाद