



Pályázatíró szeminárium

Iskolai, óvodai partnerségek

Debrecen, 2019.01.29.



KA1 - Köznevelési intézmények munkatársainak mobilitása



Pályázó intézményben dolgozók szakmai fejlődésének támogatása

- Szakmai látogatás (Job shadowing)
- Oktatás, tanítás külföldön
- Munkatársak továbbképzésen, nyelvtanfolyamokon





2 nap - 2 hónapos mobilitások

12-24 hónapos projektek

határidő: 2019.02.05. 12:00



KA1 kérdések esetén:



Szilágyi Róbert –

robert.szilagyi@tpf.hu - 1/237-1300/155

Pribil-Kövesdi Döníz -

doniz.kovesdy@tpf.hu – 1/237-1300/130



PÁLYÁZATI FORMÁK AZ ERASMUS+ STRATÉGIAI PARTNERSÉGEKBEN



**FELNŐTT
TANULÁS**



FELSŐOKTATÁS



KÖZNEVELÉS



SZAKKÉPZÉS

INNOVÁCIÓT TÁMOGATÓ PARTNERSÉGEK	KA204	KA203	KA201	KA202
partnerek minimum száma	3 (különböző országban székhellyel rendelkező)	3 (különböző országban székhellyel rendelkező)	3 (különböző országban székhellyel rendelkező)	3 (különböző országban székhellyel rendelkező)
projektek időtartama	12-36 hónap	24-36 hónap	12-36 hónap	12-36 hónap
a projektekben részt vevő intézmények típusa	bármilyen intézmény	bármilyen intézmény	bármilyen intézmény	bármilyen intézmény
szerződéses forma	a koordinátor intézményen keresztül jut el a támogatást adó partnerintézményekhez	a koordinátor intézményen keresztül jut el a támogatást adó partnerintézményekhez	a koordinátor intézményen keresztül jut el a támogatást adó partnerintézményekhez	a koordinátor intézményen keresztül jut el a támogatást adó partnerintézményekhez
speciális feltétel	nagyívű szellemi termék	nagyívű szellemi termék	nagyívű szellemi termék	nagyívű szellemi termék
partnerországbeli ország bevonhatósága	bevonható	bevonható	bevonható	bevonható

JÓ GYAKORLATOK CSERÉJÉT TÁMOGATÓ PARTNERSÉGEK	KA204	x	KA201	KA202
partnerek minimum száma	3 (különböző országban székhellyel rendelkező)		3 (különböző országban székhellyel rendelkező)	3 (különböző országban székhellyel rendelkező)
projektek időtartama	12-36 hónap		12-36 hónap	12-36 hónap
a projektekben részt vevő intézmények típusa	bármilyen intézmény		bármilyen intézmény	bármilyen intézmény
szerződéses forma	a koordinátor intézményen keresztül jut el a támogatást adó partnerintézményekhez		a koordinátor intézményen keresztül jut el a támogatást adó partnerintézményekhez	a koordinátor intézményen keresztül jut el a támogatást adó partnerintézményekhez
partnerországbeli ország bevonhatósága	bevonható		bevonható	bevonható

ISKOLAI, ÓVODAI STRATÉGIAI PARTNERSÉGEK	x	x	KA229	x
partnerek minimum száma			minimum 3 - maximum 6 (különböző országban székhellyel rendelkező)	
projektek időtartama			12-24 hónap, ha van hosszú távú diákmobilitás, max. 36 hónap	
a projektekben részt vevő intézmények típusa			csak iskolák és óvodák	
szerződéses forma			minden partner a saját nemzeti irodájával köt támogatási szerződést	
partnerországbeli ország bevonhatósága			partnerországbeli intézmények nem vonhatók be	



KÖZNEVELÉS

Iskolai, óvodai partnerségek (KA229)	Vegyes intézményi összetételű köznevelési stratégiai partnerségi projektek (KA201)
min. 2 - max. 6 partner (min. 2 különböző országból székhellyel rendelkező)	min. 3 partner (különböző országból székhellyel rendelkező)
csak iskolák és óvodák	vegyes intézményi kör - civil szervezetek, kkv-k, nagyobb cégek, állami intézmények, stb. + köznevelési intézmény(ek)
cél: jó gyakorlatok cseréje	cél - 2 fő típus: (1) jó gyakorlatok cseréjét célzó projektek; (2) szellemi termék fejlesztését célzó projektek
minden partner a saját nemzeti irodájával köt szerződést	a koordinátor intézményen keresztül jut el a támogatás a partnerintézményekhez
12-24 hónap (ha van hosszú távú diákmobilitás, akkor 36 hónap)	12-36 hónap
partnerországbeli szervezet NEM bevonható	partnerországbeli szervezet bevonható



Iskolai, óvodai partnerségek - Miért jó?

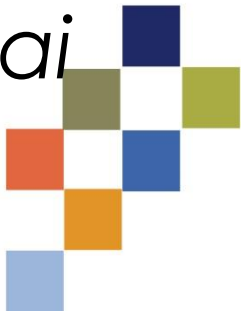
TEMPUS KÖZALAPÍTVÁNY



Kapcsolatépítés - hosszabb távon is

**Tapasztalatcsere - rengeteget
tanulhatnak egymástól**

*Remek lehetőség választ, megoldást
találni kihívásokra, problémákra, szakmai
kérdésekre*



Miért jó?



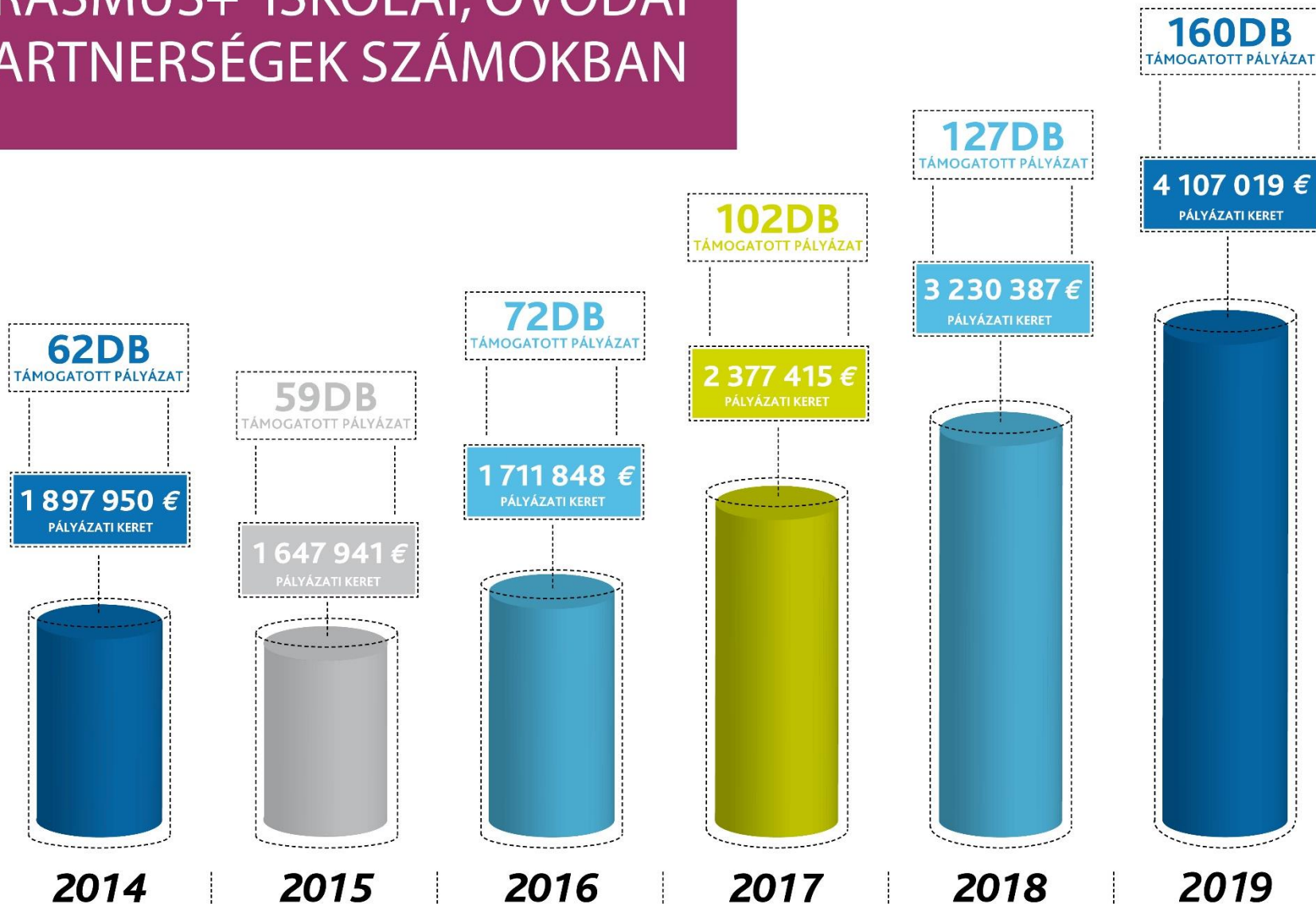
*Készségek, kompetenciák fejlesztése,
tudásbővülés*

– gyerekeknek és pedagógusnak egyaránt

Lehetőség, hogy személyesen
dolgozzanak együtt a projekt
megvalósításán



ERASMUS+ ISKOLAI, ÓVODAI PARTNERSÉGEK SZÁMOKBAN



Célok - Miért pályázunk?

Helyi igények átgondolása:

milyen változást szeretnénk elérni?

- A saját munkánkban
- A gyerekek fejlődésében
- Az intézmény életében

Partnerség összetétele

minimum két ország egy-egy köznevelési intézménye

Legfeljebb 6 intézmény egy partnerségben



Partnerség összetétele



hazánkban: óvodák, iskolák,
 kollégiumok, művészeti iskolák

*külföldi partnerek ellenőrzik a
 jogosultságukat*

Programországokból (~~Svájc, Ukrajna~~)



Partnerség összetétele

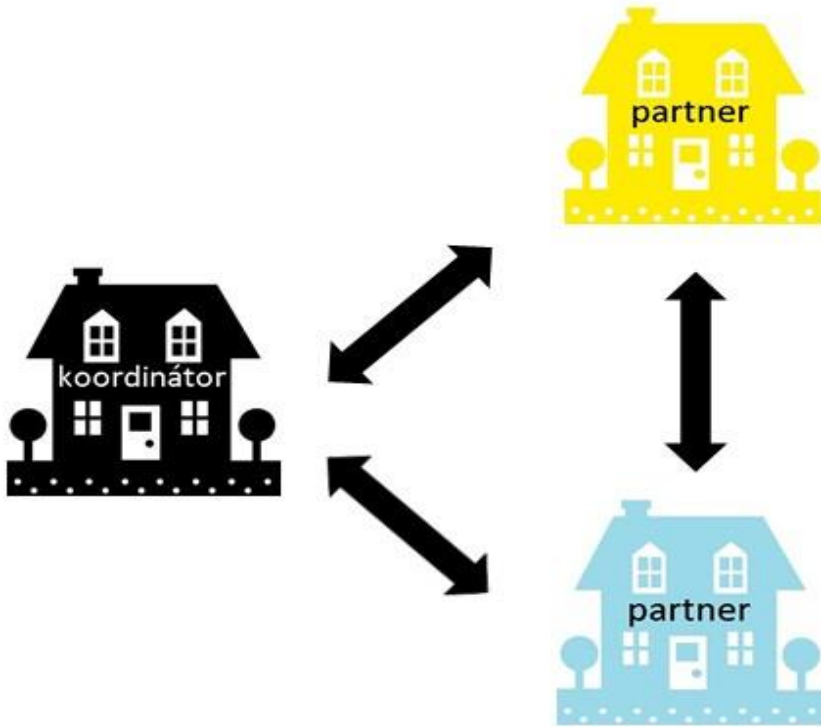


egyenrangú felek

*koordinátor nem
domináns*

koordinátor pályázik,
de közös a tartalom

*partner is
legyen
tájékozott*



Partnerkeresés



Érdemes időben elkezdeni

tippek, linkek a honlapunkon [itt](#) és [itt](#)



School**E**ducationGateway



Projekt téma



Bármilyen – iskolákban, óvodákban
megvalósítható

Horizontális és/vagy köznevelési
prioritásnak megfelel

Témaválasztás nem lehet gond:

- nincsenek „elhasznált témák”
- Illeszkedjen a helyi igényekhez



2018 témái

Kulturális örökségek, nemzeti értékek

egészségtudatosság

környezettudatosság

Szociális

készségek

KONFLIKTUSKEZELÉS

művészeti

TÁRSADALMI

nyelvtanulá

BEFOGADÁS

természet tudományok

DIGITÁLIS KOMPETENCIÁK

Vállalkozói készségek

Tanulási motiváció

Aktív állampolgárság

Játékos nevelés



Tevékenységek



helyi tevékenységek + *mobilitások*
= PROJEKT

Folyamatos munka a projekt alatt

Minden tevékenység közelebb visz
a projekt célkitűzéseire



journey podróz
viaje **viaggio**
VOYAGE, *Reise*
UTAZÁS **matkailu**
potovanje
Reis cestování
VIAGEM



Mobilitások a projektekben

*Projektbe ágyazott
tanulási/oktatási/képzési tevékenység
= „mobilitás”*

A megvalósítás nagyon fontos eszközei

Rövid távú mobilitás		Hosszú távú mobilitás	
Diákok (plusz kísérők)	Pedagógusok	Diákok (plusz kísérők)	Pedagógusok
3-60 nap		2-12 hónap	

Rövid távú mobilitások (3-60 nap)

diák mobilitások kísérő munkatársakkal

csak munkatársak mobilitása

blended mobility



Hosszú távú mobilitások (2-12 hó)

Oktatási, képzési tevékenység
– tanulói, pedagógusi mobilitás

Hosszú távú diák mobilitás:

- Min. 14 éves diákok
- Kapcsolatépítés, nyelvtanulás, személyiségfejlődés
- [Részletes útmutató](#)



Projekt időtartama



12 - 24 hónap között

- kivéve hosszú távú diák mobilitás esetén

kezdés: hónap első napján

időtartamot önök döntenek el

*ne tervezzék alul vagy túl
a tevékenységeket*



eTwinning és KA229

 eTwinning Platform

 eTwinning Tartalom

 eTwinning Blended mobility



eTwinning iskolák, mint tapasztalatomegosztók

<https://www.etwinning.net/hu/pub/support/2018--2019-etwinning-school-li.htm>

A pályázat gyakorlati lépései

Fontos dokumentumok:

[Pályázati dokumentumok honlapunkon](#)

- Erasmus+ Pályázati útmutató
- Pályázati kalauz
- Pályázati felület (űrlap)
- Regisztráció (csak új E+ intézményeknek)

A pályázati felület (űrlap)

automatikus mentés 2 másodpercenként

kitöltés bármikor abbahagyható és folytatható

egy  jelzi, ha valami még nincs kitöltve

pályázat megosztása másokkal



A pályázati felület (űrlap)

3000 karakter tartalmi mezőnként

*Tartalmi rész és a költségvetés
szervesen összekapcsolódik*

Időterv – nem csak a mobilitásoknak!





Pályázat benyújtása

Aláírt jogi nyilatkozatot csatolni kell

Kizárólag online

Csak a koordinátor intézmény



Pályázat benyújtása



TEMPUS KÖZALAPÍTVÁNY



Erasmus+

2018. március 21. déli 12:00
(brüsszeli / budapesti idő szerint)

Ne az utolsó pillanatban, hogy legyen idő:

- Partnereknek elolvasni
- Aláíratni
- Technikai problémát megoldani



Pénzügyi alapelvek



- tevékenység alapú támogatás
- teljes költségvetés megtervezése szükséges;
- áttekinthetőség, egyszerűség, rugalmasság;
- attól, hogy pénzügyileg lehetséges, tartalmilag nem biztos, hogy elfogadható;
- könnyített elszámolási szabályok a TKA felé, de a hazai jogszabályoknak meg kell felelni;
- időtartam: 12-24 hónap, hosszú távú mobilitások tervezése esetén megfelelő indoklás mellett maximum 36 hónap
- partnerek saját maguk gazdálkodnak a rájuk eső támogatással, a saját Nemzeti Iroda felé számolnak el a partnerek;
- támogatás/költségek euróban;
- támogatás ütemezése: 80%-20%
- Maximális igényelhető összeg: 16.500 EUR/év/iskola!!



Költségek támogathatósága

- projekttevékenységhez kapcsolódnak, összhangban állnak a munkatervvel;
- szükségesek a projekttevékenység végrehajtásához;
- ésszerűek és indokoltak, költséghatékonyság;
- tevékenység időtartama alatt keletkeznek (projekt időtartama alatt végzett tevékenységből erednek);
- ténylegesen felmerülő költségek;
- azonosíthatók, igazolhatók.



Támogatás típusok

Egységköltés-alapú átalány hozzájárulás:

- adott egység (létszám, időtartam, stb.) teljesítéséhez kötött
- meghatározott rátán (távolsági sáv, napi megélhetési összeg) alapul, ezt kell az egységekkel felszorozni:

pl.: 106 euró x 8 fő x 10 nap = 8.480 euró



egységktg.

egységek száma

átalányösszeg

- jellemzői: egységekkel kell elszámolni, keletkező többlet szabadon felhasználható a projektre





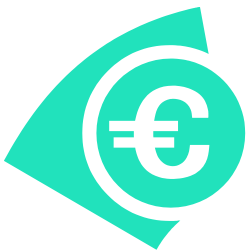
Támogatás típusok



Tényleges költség alapú hozzájárulás:
indoklás és tényleges költségek alapján

- speciális igényű (fogyatékkal élő) résztvevők részvételével összefüggő többletköltségek
- és a „rendkívüli költségek” esetében





Projektmenedzsment és megvalósítás

- havi egységköltség-hozzájárulás
- szervezés, kommunikáció, eredmények terjesztésével, disszeminációval, adminisztrációval kapcsolatos, rezsi típusú költségek, és az egyéb tételek között nem elszámolható költségek, melyek a projekt céljaival összefüggnek



Tanulási/oktatási/képzési tevékenységek (mobilitások)



- résztvevők hivatalos kapcsolatban állnak a küldő szervezettel
- a pénzügyi tervezés álljon összhangban a tevékenység típusával
- küldő fél viseli a költségeket

Utazási költség:



- távolsági sávok szerinti megállapított egységköltség-térítés

Megélhetési költség:

- Napok száma szerint megállapított egységköltség-térítés – szállásra, étkezésre
- Utazás napjaira egy-egy nap megállapítható pluszban



Speciális igényű résztvevők részvételével összefüggő többletköltségek



- tényleges költségek alapján 100%-ban
- indoklás szükséges
- azok a költségek, amelyek a mobilitásokban részt vevő speciális igényű személyekkel és azok kísérőivel kapcsolatban felmerülnek
- ugyanazon típusú költségek támogatása nem igényelhető egyidejűleg egységköltség-térítés és ténylegesen felmerült költség megtérítése formájában





Rendkívüli költségek 1.



- olyan szolgáltatások, **amelyek a partnerek által nem kivitelezhetők**, ill. olyan termékek, eszközök vásárlása, amelyek **nem** a napi adminisztratív munkához kapcsolódnak, **pl.: számítógép, laptop, nyomtató beszerzése nem támogatott**
- az elszámolható költségek max. 75%-a támogatható, de elszámolni 100%-ról kell
- eszköz beszerzése esetén a támogatás csak az eszköz (projekt futamidejére számított) értékcsökkenési leírás mértéke szerint, a projektben történő használat arányában vehető igénybe

pl. eszközbeszerzés: 1200 euró, écs. leírás 3 év, projekt 2 éves, használati mérték: 60% → 480 euró számolható el

Például: szakirodalom beszerzése



Rendkívüli költségek 2.

- Tanulási/Oktatási/Képzési célú tevékenységekhez kapcsolódó rendkívül magas utazási költségek
 - tényleges költségek alapján
 - az elszámolható költségek max. 80%-a támogatható, de elszámolni 100%-ról kell
 - költségkalkulációval indokolni kell



Tippek a pénzügyi tervezéshez



- először projekttervet készítsék el – konkrét tevékenységek;
- a tevékenységhez lépésenként rendeljenek költségelemeket;
- a támogathatóság alapján a tervezett költségeket illesszék keretbe;
- tartalmi rész legyen koherens, összefüggésben a pénzügyi tervezéssel;
- reális tervezés
- minden költségvetelt alaposan indokoljanak és részletezzenek a szöveges részben is, mert úgy tudják a bírálók megítélni az indokoltságát. pl. a partnertalálkozóknál: hány db, hol, mennyi résztvevővel;
- a megvalósítandó egységek reálisak legyenek (nem kell túltervezni)
- partnerek részvételével történjen a tervezés



Nem elszámolható költségek*

- árfolyamvesztések;
- bankszámla nyitási és vezetési költségek (a kedvezményezett bankja által a Nemzeti Irodától érkező átutalásokra felszámított költségek);
- az uniós költségvetésből finanszírozott támogatásra jogosult más projekt keretében a kedvezményezett által kimutatott költségek;
- ha a kérdéses időszakban a Bizottságtól már részesül az uniós költségvetésből finanszírozott támogatásban;
- a túlzott vagy meggondolatlan kiadások;
- ÁFA, ha a nemzeti jog szerint hatályos ÁFA-törvény alapján visszatérítendő/visszaigényelhető;
- projekt kezdete előtt vagy vége után megvalósult tevékenységek költségei nem számolhatóak el;
- Fel nem használt támogatás.

A Tempus Közalapítvány működése mindenben megfelel az ISO 9001:2001 szabvány követelményeinek.

*a teljesség igénye nélkül



Támogató Közalapítvány

Kovács Eszter (eszter.kovacs@tpf.hu)

Balogh Tamás (tamas.balogh@tpf.hu)

Jakab Réka (reka.jakab@tpf.hu)

Regisztrációval kapcsolatos ügyekben:
Hesz Alexia (alexia.hesz@tpf.hu)

Pénzügyek: Laczó Éva(eva.laczo@tpf.hu)

Tel.:1/237-1300

Kérdések

