

Erasmus+ Felnőttoktatási munkatársak mobilitása

2018.évi pályázati űrlap bemutatása

- Pályázati űrlap letöltése honlapunkról: www.tka.hu
Pályázatok >> Erasmus + >> Felnőtt tanulás >> Pályázati dokumentumok



Rólunk / Kiadványok / Rendezvények / Sajtószoba / Hírek / Állás / Kapcsolat



HU / EN



Keresés...



PÁLYÁZATOK



ERASMUS+



KÉPZÉSEINK



HALLGATÓKNAK

TANÁROKNAK

VÁLLALKOZÁSOKNAK

EUROPASS



ALUMNI



TUDÁSTÁR



NEMZETKÖZIESÍTÉS



CAMPUS MUNDI



CIVIL SZERVEZETEKNEK

OKTATÁSI SZAKEMBEREKNEK

FELSŐOKTATÁSI INTÉZMÉNYEKNEK



HÍREK

GYAKORI KÉRDÉSEK

PARTNERKERESÉS

PÁLYÁZATI DOKUMENTUMOK

PÁLYÁZATI EREDMÉNYEK

TÁMOGATOTT PÁLYÁZÓKNAK

JÓ GYAKORLATOK

STATISZTIKÁK

HASZNOS ANYAGOK



Felnőtt tanulási vagy felnőtt tanulási fókuszú pályázatokhoz kapcsolódó alapidokumentumok

2018 - MOBILITÁSI PÁLYÁZATOK

2018 - STRATÉGIAI PARTNERSÉGEK

2017 - MOBILITÁSI PÁLYÁZATOK



A lenyíló menüben a Pályázati űrlap 2018 boxban található a magyar nyelvű űrlap

- pályázati űrlap megnyitása Adobe Reader programmal
- űrlap lementése saját gépünkre
- mappából megnyitva kezdhető a kitöltés
- menteni a kitöltés közben is a dokumentumot

Különböző mezők az űrlapon

- Automatikusan kitöltött mezők
- Piros keretes mezők = ellenőrzi űrlap
- Legördülő listából választható mezők
- Kifejtős/begépelős mezők (karakter limit!)

A. Általános információk

FIGYELMEZTETÉS

MINDEN PÁLYÁZÓ INTÉZMÉNY / SZERVEZET RÉSZÉRE (KIVÉVE AZON INTÉZMÉNYEK / SZERVEZETEK, AMELYEK A SZERB NEMZETI IRODÁHOZ NYÚJTJÁK BE PÁLYÁZATUKÁT)

KÉRJÜK, FIGYELJENEK RÁ, HOGY SZERBIA - BÁR MEGJELENIK A LEHETSÉGES CÉLORSZÁGOK KÖZÖTT - EBBEN A PÁLYÁZATTÍPUSBAN NEM TÁMOGATHATÓ CÉLÁLLOMÁS.

Az űrlap a következő fő részekből áll:

- A pályázat adatai: Ebben a részben az űrlap általános információkat kér a benyújtásra kerülő pályázat típusáról és a pályázatot befogadó, elbíráló és támogató Nemzeti Irodáról;
- Részt vevő szervezet(ek)/intézmény(ek): ebben a részben a pályázó szervezetre/intézményre és - amennyiben releváns - a projektbe partnerként bevont további szervezet(ek)re/intézmény(ek)re vonatkozó információkat kell megadni;
- A projekt bemutatása: ebben a részben kell bemutatni a projekt egyes szakaszait: az előkészítést, a fő tevékenységek megvalósítását (azaz a mobilitási tevékenységeket), és a nyomkövetést;
- Költségvetés: ebben a részben kell megadni és részletezni az igényelt EU-s támogatás összegét;
- Ellenőrző lista/Adatvédelmi nyilatkozat/Nyilatkozat: ezekben a részekben a pályázó a pályázat benyújtásához kapcsolódó fontos feltételekről kap tájékoztatást;
- Mellékletek: A pályázók itt csatolhatnak minden további, kötelezően beküldendő dokumentumot a pályázat véglegesítéséhez.
- A pályázat benyújtása: ebben a részben a pályázó megerősítheti a pályázatban megadott adatokat és benyújthatja online az űrlapot.

A pályázati űrlap kitöltésére vonatkozó további információkat a Technikai útmutató az E-űrlapokhoz dokumentumban talál.

A bírálati szempontokról, mely alapján a pályázat minőségi értékelése történik, a Pályázati Útmutató szolgál további információval.

B. A pályázat adatai

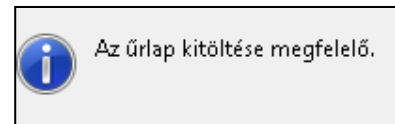
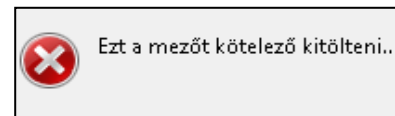
Program	Erasmus+
Pályázati kategória	Egyének tanulmányi célú mobilitása
Pályázati tevékenység	Tanulók és munkatársak mobilitása
Pályázattípus	Felnőttoktatási munkatársak mobilitása
Felhívás	2017
Pályázati kör	1. beadási határidő
Beadási határidő (nn-hh-éééé óó:pp:mpmp - brüsszeli idő, Belgium)	02-02-2017 12:00:00
Az űrlap kitöltésének nyelve	

B.1. Projektazonosítók

A projekt címe	
A projekt címe angolul	
A projekt kezdete (nn-hh-éééé)	

Ellenőrzés gomb, minden oldal alján egész dokumentumot vizsgálja

Különböző figyelmeztetések



A pályázat megírásához és az űrlap helyes kitöltéséhez tanácsokat a ***Kalauz az űrlap kitöltéséhez*** c. dokumentumban találnak

(honlapon ugyanabban a boxban, ahol űrlap)

- Helyes szektorválasztás, mert nincs átsorolás, formai hiba
- Nemzeti Iroda azonosítása (HU01 Magyarország)
- Participant Portal-on javítani intézményi adatokat, ha szükséges
- Intézmény méretéhez képest reális célok kitűzése
- Konzorcium: min. 3 magyar, élő kapcsolat, feladat leosztás
- Külföldi partner: formailag nem kötelező, de plusz értéket ad a pályázat elbírálásához
- Kifejtős részek kitöltése: karakter limit max. 5000
- Európai fejlesztési terv: minden kérdésre választ adni, itt lehet meggyőzni bírálót arról, hogy a pályázat támogatásra érdemes, és a hazai felnőttoktatás fejlődéséhez is hozzájárul
- Résztevők bemutatása: kiválasztás (módszertana, szempontjai, eszközei, folyamata, felelősei), hátrányos helyzet/speciális igény
- Tanulási eredmény: milyen kompetenciákat (ismeret/tudás, készség) fognak elsajátítani, releváns dokumentumok: Europass Mobilitási Igazolvány, Europass CV.
- Projektmenedzsment: hogyan alakították ki a partnerrel a munkaprogramot, a partnerekkel/kiutazókkal kötendő megállapodások fő irányelvei, változásra való felkészülés
- Felkészítés: hasznosulás érdekében, szervezési átalánytámogatásból, szakmai, (szak)nyelvi, kulturális és lélektani, indokoltság, időtartam, gyakoriság, tematika, felelősök

Fő tevékenységek:

- Részletes, konkrét, időbeli (határidő, időtartam) ütemterv egész projektre (előkészítés, szervezés, kiutazás, lezáró tevékenységek)
- projekt csapat, felelős személyek
- táblázatos formában pályázat mellé csatolva
- együttműködés és kommunikáció : milyen csatornákon, milyen gyakorisággal és kik fogják tartani a kapcsolatot partnerekkel
- munkaprogram: legrészletesebben kifejtteni, partnerekkel közösen kidolgozni, a résztvevők képzési igényeinek megfelelően.

Előre meghatározott célok eléréséhez:

- *Monitoring (nyomon követés)* - rendszerezett és célzott információ gyűjtés és elemzés
- *Értékelés* - visszajelzés, kitűzött célokhoz viszonyított eredményesség, relevancia, hatás.

Disszemináció: eredményeinket mások is alkalmazzák, projekt teljes időtartama alatt folyamatosan, különböző formában, célközönség igényei, projekt szereplőinek bevonása.

H.1 Tevékenységek részletezése

- Tevékenység típusonként csoportosítani (lehet több kiutazás, különböző országokba, ugyanabban a típusban, + jellel)
- Utazással töltött idő: csak akkor beírni, ha egy teljes nap csak az utazással telik (távoli úticél)
- Job shadowing – adott személy külföldre utazik, hogy megfigyelje egy másik személy munkáját külföldön.

Kurzus díj:

- + jelre kattintani (amennyiben releváns)
- kiválasztani a tevékenység számát

Jogi nyilatkozat:

- kinyomtatni,
- adatokat kézzel jól olvashatóan kitölteni
- pályázó intézmény nevében aláírásra jogosult személy írja alá
- űrlap C.1.4. és N. pontjában feltüntetett aláírónak és hivatalos képviselőnek meg kell egyeznie a pályázatot aláíró személy aláírásával
- beszkenneelni, csatolni az űrlap Mellékletek pontjában

Mellékletek csatolása űrlaphoz:

Max. 10 db, összes dokumentum együttes mérete nem haladhatja meg a 10 Mb-ot !

• *Kötelező mellékletek:*

Aláírt és beszkenneelt jogi nyilatkozat;

Nemzeti konzorcium esetén mindkét fél (koordinátor és partner) által aláírt megbízólevelek.

• *Ajánlott mellékletek(a pályázat tartalmi értékét nagyban növeli):*

Munkaprogram vagy választott kurzus/konferencia programja;

Projektmenedzsmentterv ;

Felkészítés ütemterve;

Disszeminációs terv;

Értékelési terv;

Fogadó partnerek szándéknyilatkozatai (vagy Együttműködési megállapodás).

P. Beküldés

Mielőtt elektronikusan beküldi az űrlapot, kérjük, ellenőrizze! Kérjük ügyeljen arra, hogy csak az űrlap végső változatát küldje be elektronikusan!

P.1. Adatok ellenőrzése

Kötelező mezők és szabályok ellenőrzése

Ellenőrzés

P.2. Szabványos beküldési eljárás

Online beküldés (internet kapcsolatot igényel)

Online beküldés

P.4. Beküldési összefoglaló

Az űrlapot még nem küldték be online

P.5. Űrlap nyomtatása

Nyomtassa ki a teljes űrlapot

Űrlap nyomtatása



P.4. Beküldési összefoglaló

Ez a táblázat további információkat (napló bejegyzéseket) tartalmaz az űrlap minden online benyújtási kísérletéről, amely különösen hasznos lehet a nemzeti irodák számára többszörös benyújtások esetén.

Sorszám	Idő	Űrlap ellenőrző kód	Beküldve	Részletek
1	2016-02-02 11:54:42 (Brüsszeli idő szerint)	CF08565E15FB03C1	IGEN	A beküldés sikeres volt. Beküldési azonosító: 1343863