

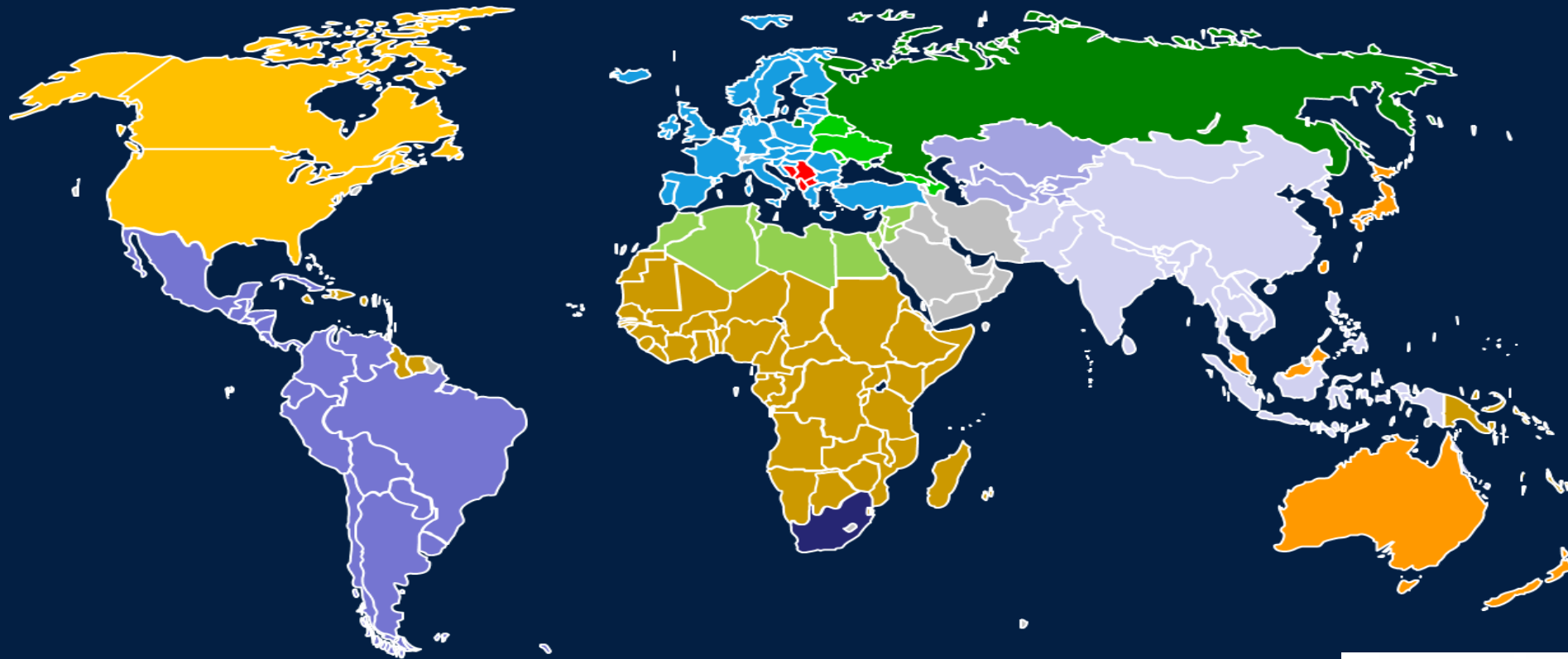
Nemzetközi koordinátori találkozó

Erasmus+ Nemzetközi Kreditmobilitás
hallgatói szakmai gyakorlat

Szennerné Árpási Szilvia

Debrecen, 2018. november 14–16.

Nemzetközi Kreditmobilitás - támogatható régiók



5 régió, 12 országcsoporth



Nemzetközi Kreditmobilitás – KA107

Támogatható mobilitás típus és időtartam

Hallgatói tanulmányi célú (SMS)
3-12 hónap

Hallgatói szakmai gyakorlat (SMP)

2-12 hónap*

* tanulmányokkal kombinálva 3-12 hónap

NINCS végzés utáni szakmai gyakorlat!
aktív hallgatói jogviszony

Személyzeti oktatási célú (STA)

5-60 nap utazás nélkül
utazási nap: max. 2 nap/fő
min. 8 óra oktatás / 7 nap

Személyzeti képzési célú (STT)

5-60 nap utazás nélkül
utazási nap: max. 2 nap/fő

Külföldön végzett szakmai gyakorlat által nyújtott előnyök

- ✓ Kommunikációs készségek javítása
- ✓ Nyelvtudás és interkulturális ismeretek fejlesztése
- ✓ Munkaadók által értékelt személyes készségek és személyes kompetenciák fejlesztése
- ✓ Vállalkozókedv, önállóság növelése



SMP - Hallgatók szakmai gyakorlati célú mobilitása

Részt vevő felsőoktatási intézmények:



- Programországbeli FOI - rendelkeznie kell Erasmus Felsőoktatási Chartával
- Partnerországbeli FOI - az illetékes hatóságok által elismert, akkreditált felsőoktatási intézmény, mely a mobilitást megelőzően intézményközi megállapodást írt alá a programországbeli partnereivel

SMP - Hallgatók szakmai gyakorlati célú mobilitása

Fogadó szervezetek/intézmények lehetnek:

- a munkaerőpiacon vagy az oktatás, a képzés és az ifjúságügy területén tevékenykedő állami vagy magánszektorbeli szervezetek/intézmények:
 - kis-, közepes- és nagyvállalkozások
 - helyi, regionális vagy nemzeti szintű közintézmények
 - szociális partnerek, kereskedelmi kamarák, kézműves/szakmai szövetségek
 - kutatóintézetek
 - iskolák/intézmények/oktatási központok

SMP - Hallgatók szakmai gyakorlati célú mobilitása

Fogadó szervezetek/intézmények lehetnek (folyt.):

- pályaorientációs, pályaválasztási tanácsadó és tájékoztató szolgáltatást nyújtó szervek
- nonprofit szervezetek, egyesületek, alapítványok
- Erasmus Felsőoktatási Chartával rendelkező, programországbeli felsőoktatási intézmények illetve partnerországbeli, illetékes hatóságok által elismert - akkreditált - felsőoktatási intézmények

Fogadó szervezetek/intézmény nem lehet:

- EU intézmények, uniós szervek és testületek, EU programokkal foglalkozó szervezetek, Erasmus+ Nemzeti Irodák

SMP - Hallgatók szakmai gyakorlati célú mobilitása

Mobilitás időtartama:

- 2-12 hónap (tanulmányi célú mobilitással kombinálva 3-12 hónap)
- Ugyanaz a hallgató legfeljebb 12 hónapig tartó mobilitási időszakon vehet részt tanulmányi ciklusonként, függetlenül a mobilitási tevékenységek számától és típusától. Az uniós forrásokból nyújtott támogatás nélküli részvétel beleszámít ebbe a maximális időtartamba



SMP - Hallgatók szakmai gyakorlati célú mobilitása

Támogatható résztvevők:

- Felsőoktatási intézménybe felvett és olyan tanulmányi programra beiratkozott hallgatók, amely elismert oklevél vagy más elismert felsőfokú képesítés megszerzéséhez vezető képzést nyújt (doktori szinttel bezárólag)
- KA107-ben nincs friss diplomások számára szakmai gyakorlat, feltétel az aktív hallgatói jogviszony.



Nemzetközi Kreditmobilitásban részt vevő intézmények

	SMS	SMP	STA	STT
Küldő szervezet lehet	Program- vagy partnerországban lévő FOI	Program- vagy partnerországban lévő FOI	Program- vagy partnerországban lévő FOI <i>vagy</i> állami- vagy magánszektorbeli szervezet	Program- vagy partnerországban lévő FOI
Fogadó szervezet lehet	Program- vagy partnerországban lévő FOI	Program- vagy partnerországban lévő FOI <i>vagy</i> állami- vagy magánszektorbeli szervezet	Program- vagy partnerországban lévő FOI	Program- vagy partnerországban lévő FOI <i>vagy</i> <u>Programországban</u> lévő <u>állami-</u> <i>vagy</i> magánszektorbeli szervezet

Nemzetközi Kreditmobilitást – hallgatói mobilitási támogatások

Megélhetési támogatás

Mobilitás típusa	Összeg
SMS/SMP IN:	800 EUR/hó
SMS/SMP OUT:	700 EUR/hó

Szervezési támogatás (OS)

350 EUR minden mobilitásra

Utazási támogatás

Távolság	Összeg
0–99 km között:	20 EUR/résztevő
100–499 km között:	180 EUR/résztevő
500–1999 km között:	275 EUR/résztevő
2000–2999 km között:	360 EUR/résztevő
3000–3999 km között:	530 EUR/résztevő
4000–7999 km között:	820 EUR/résztevő
8000 km <=	1500 EUR/résztevő

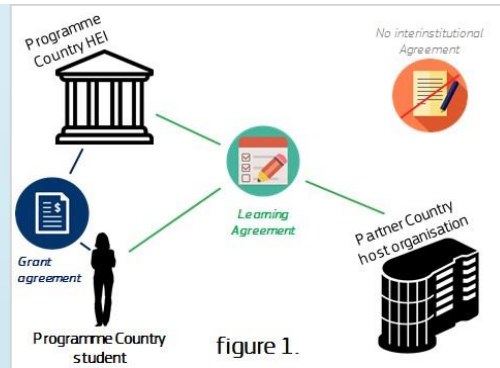


Nyertes Nemzetközi Kreditmobilitási projekt – hogyan tovább?

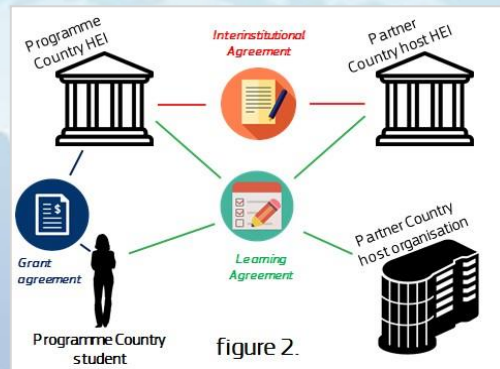
- Szerződéskötés a magyar Nemzeti Irodával (TKA)
- Intézményközi megállapodás a partnerintézményekkel
- Résztvevők kiválasztásának átgondolása és megszervezése
- Mobilitások előkészítése
 - ✓ Útlevél, vízum, biztosítás
 - ✓ Számlanyitás
 - ✓ Szállás
 - ✓ Interkulturális kérdések
 - ✓ Kapcsolattartás
- Szerződéskötés a mobilitásban résztvevő kimenő és bejövő hallgatókkal valamint a résztvevő szervezetekkel
 - ✓ kötelező szerződés minták alapján
- Erasmus+ Student Charter



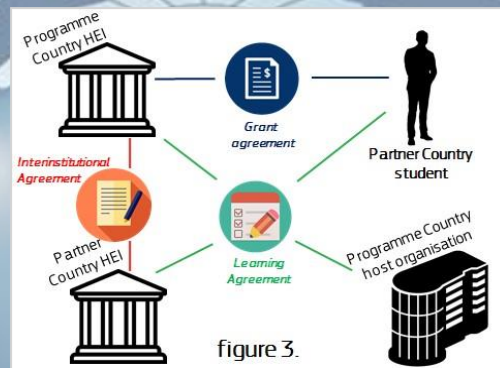
Szerződéskötés a mobilitásban résztvevő hallgatóval, szervezettel, intézménnyel



Programországbeli FOI (küldő)
Partnerországbeli szervezet (fogadó)



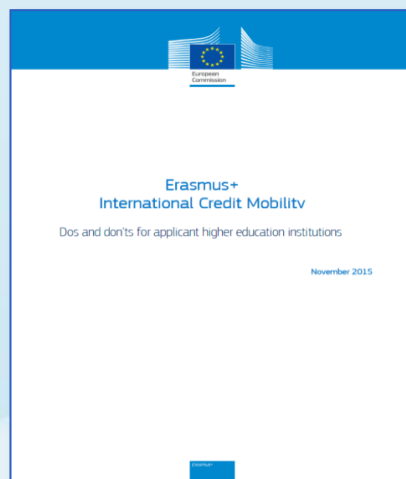
Programországbeli FOI (küldő)
Partnerországbeli szervezet (fogadó)
Partnerországbeli FOI (fogadó)



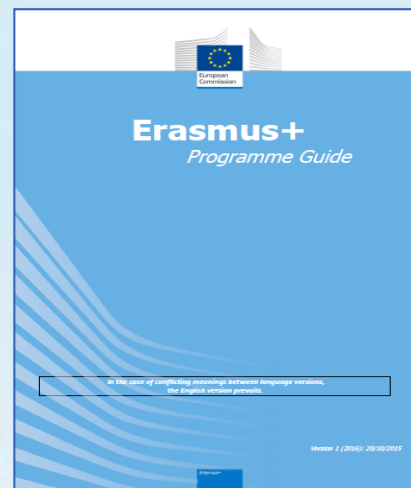
Partnerországbeli FOI (küldő)
Programországbeli szervezet (fogadó)
Programországbeli FOI (pályázat nyertese)

Útmutatók - a Nemzetközi Kreditmobilitási programról

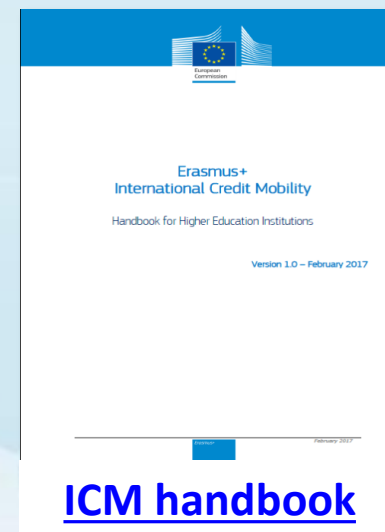
[EACEA gyűjtemény az E+ ICM programról angolul](#)



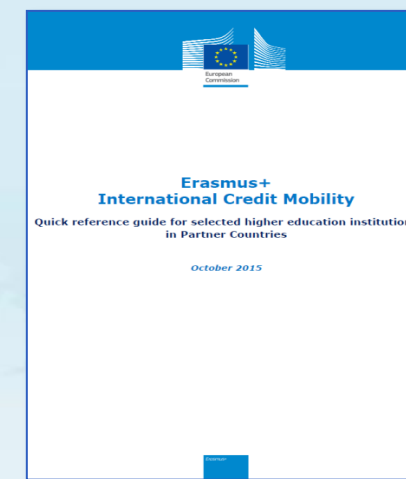
['Do's and don'ts'](#)



[Programme Guide – 2019](#)

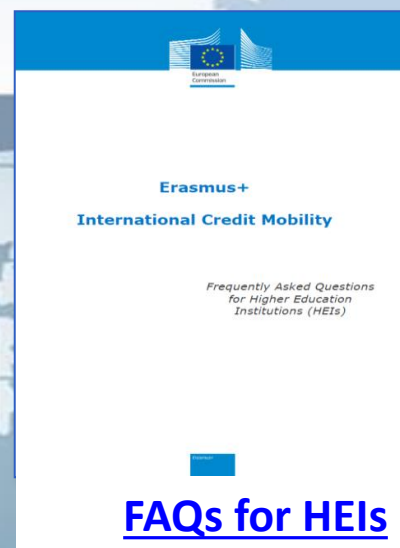


[ICM handbook](#)

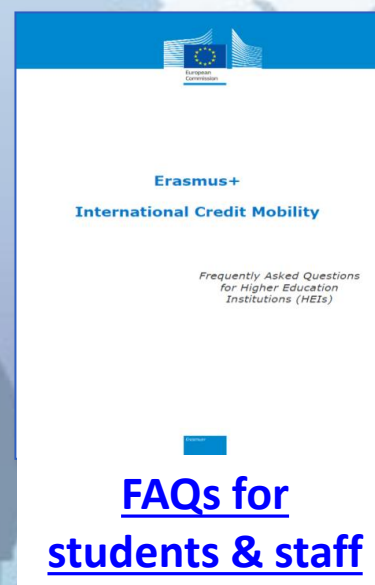


[Quick Reference Guide for Partner Country HEIs](#)

[TKA honlap >> KA107 Nemzetközi kreditmobilitás program](#)



[FAQs for HEIs](#)



[FAQs for students & staff](#)

[Erasmus traineeships western balkan DAAD](#)



[ICM Handout DAAD 2018](#)

Köszönjük a figyelmet!

- 1. Ötletek arra, hogy lehetne külföldi hallgatókat bevonni magyar szakmai gyakorlatra?**
- 2. Gyakorlati megvalósítás kérdései, kihívások és megoldások**